

# 《正宁县官河镇四个村编制单元村庄规划（2022-2035）》

## —北堡子、南堡子、东里、东山头村

### 公示材料

#### 一、项目位置

官河镇位于正宁县官河塬西部距县城 31.5 公里处，地处黄土高原沟壑区。

东接榆林子镇，南于陕西省彬县永乐乡相邻，西与周家乡接壤，北与宁县早胜镇隔沟相望。地势平坦，交通便利，村村通公路，通电、通邮、通电话，银西公路、正周公路纵贯全镇、高标准的南环路已投入使用，自然经济条件优越，社会事业发达，是陇东有名的商贸重镇，经济强镇，文化大镇。

编制单元辖北堡子村、南堡子村、东里村、东山头村四个村庄。村庄位于官河镇东侧，国道 211 银榕线贯穿东西，北侧紧邻银百高速，交通优势明显。

#### 二、规划范围

本次规划以编制单元四个行政村的第三次国土调查（以下简称“三调”）的行政村界线联合区域为规划范围。

规划总面积约 2188.98 公顷，其中四个村包括北堡子、南堡子、东里、东山头。

表：编制单元规划面积

行政村	行政面积（公顷）
北堡子	543.39
南堡子	628.27
东里	587.25
东山头	430.08
编制单元	2188.98

#### 三、规划期限

规划基期年：2022 年。

近期：2022 年—2025 年。远期：2025 年—2035 年。

#### 四、目标定位与规模预测

### （一）发展类型

本次规划编制单元内四个村均属于集聚提升类村庄。

### （二）村庄定位

规划定位编制单元为：果香药材好，村美人富足。

以塬地文化资源、然资源为依托、特色林果、中药材为主导产业的生态宜居村、产业富强村。

### （三）发展规模

#### 1、人口预测

至 2035 年，编制单元户籍户数为 3038 户，户籍人口为 10688 人。

#### 2、耕地保有量与永久基本农田

严格落实耕地和永久基本农田保护要求。落实非农建设占用耕地占补平衡制度，加强永久基本农田保护。规划到 2035 年，确保编制单元耕地保有量不低于 1006.86 公顷，严格落实永久基本农田保护面积 899.72 公顷。

#### 3、生态保护红线面积

编制单元不涉及生态保护红线。

#### 4、建设用地总规模

在保障村庄发展的基础上，合理安排建设用地，优化用地结构和布局。规划到 2035 年，编制单元建设用地总规模不超过 208.54 公顷，其中村庄建设用地不超过 194.44 公顷。

## 五、国土空间规划

编制单元四个村国土空间用地面积总计约 2188.98 公顷。其中建设用地约 208.22 公顷，非建设用地约 1980.76 公顷。

### （一）北堡子

北堡子国土空间用地面积总计约 543.39 公顷。

#### 1、建设用地：约 46.47 公顷。

村庄用地约 41.73 公顷，区域基础设施用地约 4.75 公顷。

#### 2、非建设用地：约 496.92 公顷。

耕地约 222.89 公顷，园地约 10.95 公顷，林地约 170.00 公顷，草地 83.21 公顷，农业设

施建设用地约 9.57 公顷，陆地水域约 0.32 公顷。

## （二）南堡子

南堡子国土空间用地面积总计约 628.27 公顷。

1、建设用地：约 65.22 公顷。

村庄用地约 62.51 公顷，区域基础设施用地约 2.65 公顷，其他建设用地约为 0.07 公顷。

2、非建设用地：约 563.04 公顷。

耕地约 319.58 公顷，园地约 18.05 公顷，林地约 168.85 公顷，草地约 44.04 公顷，农业设施建设用地约 12.53 公顷。

## （三）东里

东里国土空间用地面积总计约 587.25 公顷。

1、建设用地：约 59.08 公顷。

村庄用地约 54.38 公顷，区域基础设施用地约 4.7 公顷。

2、非建设用地：约 528.18 公顷。

耕地约 250.11 公顷，园地约 36.37 公顷，林地约 170.22 公顷，草地约 52.37 公顷，农业设施建设用地约 19.10 公顷。

## （四）东山头

东山头村国土空间用地面积总计约 430.08 公顷。

1、建设用地：约 37.45 公顷。

村庄用地约 35.82 公顷，区域基础设施用地约 1.62 公顷。

2、非建设用地：约 392.63 公顷。

耕地约 214.28 公顷，园地约 17.51 公顷，林地约 107.51 公顷，草地约 43.84 公顷，农业设施建设用地约 9.49 公顷。

# 六、产业布局规划

搭建产业发展共同体，形成联动机制，规划形成“两轴三区四核联动”的空间布局。

## （一）空间结构

1、两轴：即国道 211 交通联系发展轴、高速连接线交通联系发展轴。

2、三区：及观光农业示范区、设施农业示范区、生态农业示范区

3、四核：即本次规划北堡子村、南堡子村、东里村、东山头村村委会为主的综合服务中心。

## （二）产业引导

### 1、产业发展与引导

优化提升，推动农地连片集中，加强村民农业种植管理技能培训，以中草药、杂粮、林果种植为核心特色发展精品农业、绿色农业、宜摘农业、林下农业。

在优势农产品基础上，延伸农产品产业链条，发展特色农产品、绿色生态农产品加工。同时做足“特色农产品、林果苗木”文章，着重发展原生态特色产业。

### 2、产业发展体系构建：

发展现代生产体系。突出土壤有机质提升，集成绿色、生态、降本、简化技术，构建果园生产标准化体系，实现节本增效。

培育现代产业体系。加快培育苹果生产性服务业，围绕市场需求，拓展苹果产业体验、休闲、文化等功能，大力发展以果醋、果酒为代表的苹果精深加工业，建立健全三产有机融合的全产业链体系。

完善现代经营体系。以果农为主体、以家庭适度规模经营为基础，分区域、分类型探索成本最低、效益最高的家庭果园模式。

打造现代市场体系。结合县域商业体系建设，建立产地供应体系，加快“产地供应、冷链物流、终端销售”立体布局、一体推动。

构建现代科技体系。整合农技推广力量，建立健全专业门类齐全、适应产业发展的综合性技术队伍，形成“公益主导、多方参与”的苹果技术服务协作机制，加快实用技术推广应用。

### 3、养殖业发展引导

标准化养殖小区建设。规划完善养殖设施，加强技术培训，通过规划布局、环境控制、饲养管理、防疫接种、产品销售和技术培训等方面，全方位规范养殖标准，加强畜牧业现代化进程，建设标准化养殖小区。

附表及相关图件：

表：村庄规划主要调控指标表

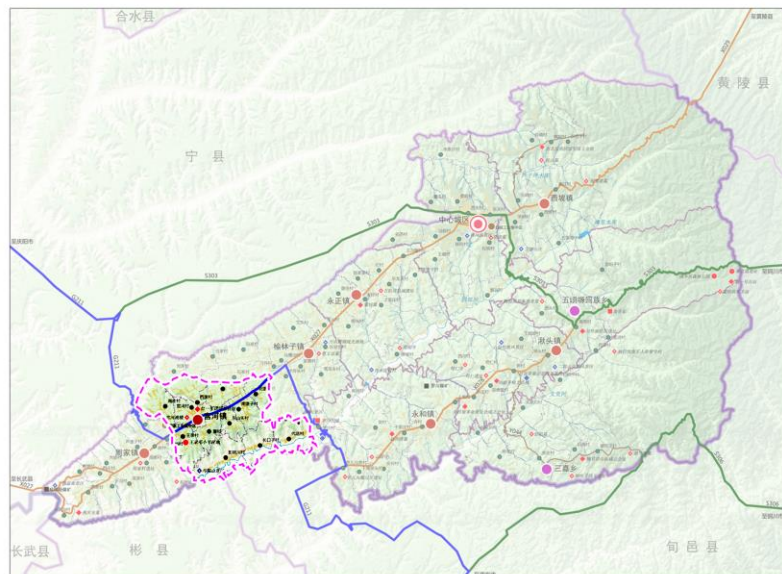
指标（单位）	编制单元		北堡子		南堡子		东里		东山头		指标属性
	规划基期 年	规划目标 年	规划基期 年	规划目标 年	规划基期 年	规划目标 年	规划基期 年	规划目标 年	规划基期 年	规划目标 年	
一、村庄发展指标											
户数（户）	3038	3038	657	657	916	916	926	926	539	539	预期性
户籍人口规模（人）	10067	10688	2206	2342	3055	3243	2966	3149	1954	1954	预期性
二、国土空间开发保护											
耕地保有量（公顷）	1005.89	1006.86	222.77	222.89	317.63	319.58	250.88	250.11	214.61	214.28	约束性
永久基本农田保护面积 （公顷）	899.72	899.72	202.34	202.34	270.56	270.56	232.57	232.57	194.25	194.25	约束性
建设用地总规模（公顷）	256.61	259.23	55.78	56.36	77.54	77.76	77.36	78.18	45.93	46.94	约束性
村庄用地规模（公顷）	190.91	194.44	41.41	41.73	61.80	62.51	52.89	54.38	34.81	35.82	约束性
新增村庄用地规模（公 顷）		3.53		0.32		0.71		1.49		0.98	约束性
三、人居环境整治											
户用卫生厕所普及率（%）	—	100	—	100	—	100	—	100	—	100	预期性
生活垃圾收集处理率（%）	80	100	80	100	80	100	80	100	80	100	预期性
生活污水处理率（%）	10	100	20	100	10	100	10	100	—	100	预期性
村庄绿化覆盖率（%）	10	35	10	35	10	35	10	35	10	35	预期性



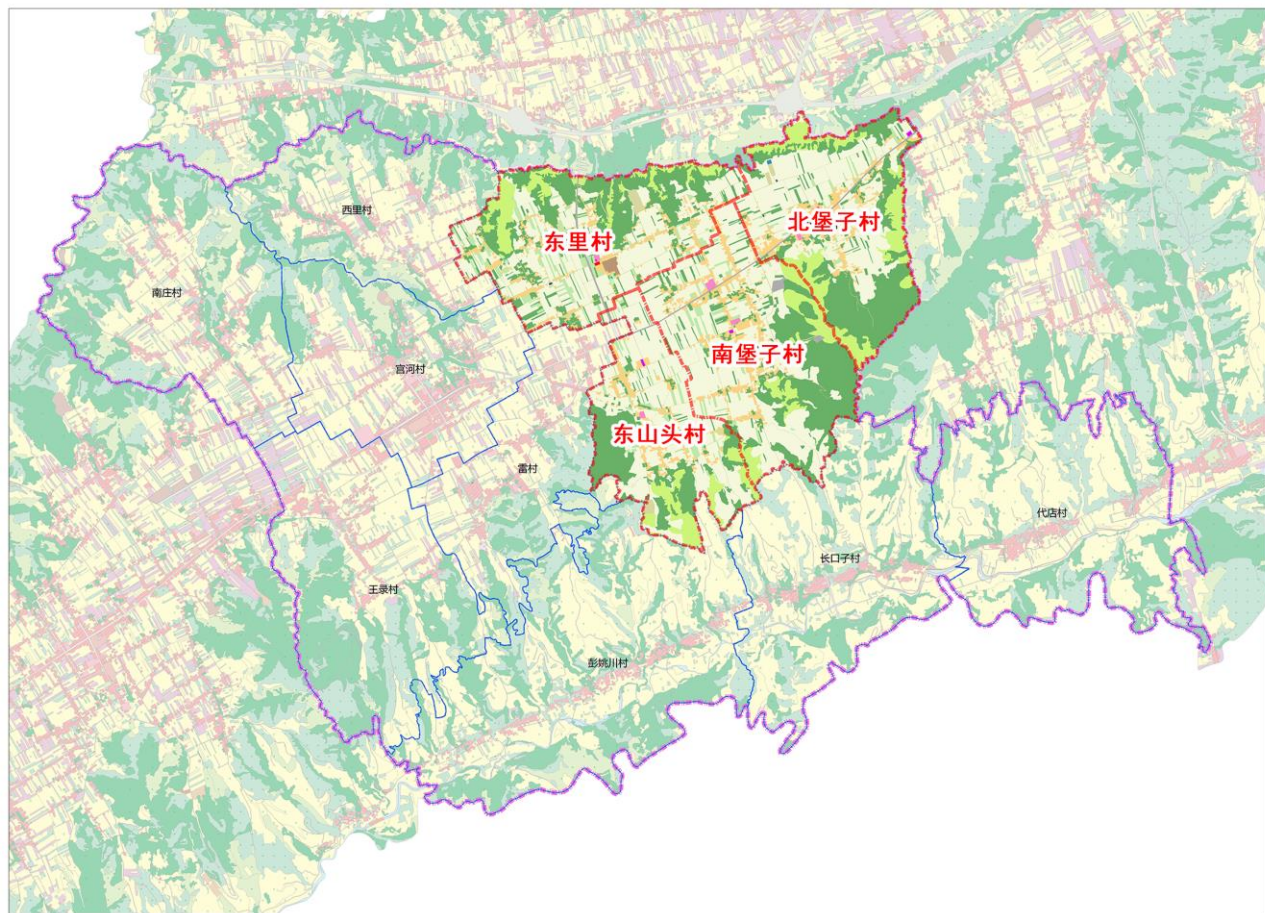
# 正宁县宫河镇四个村编制单元村庄规划 (2022-2035) --北堡子、南堡子、东里、东山头



■ 正宁县区位分析



■ 宫河镇位于正宁县区位



■ 北堡子·南堡子·东里·东山头村在宫河镇区位

宫河镇位于正宁县宫河塬西部距县城31.5公里处，地处黄土高原沟壑区。

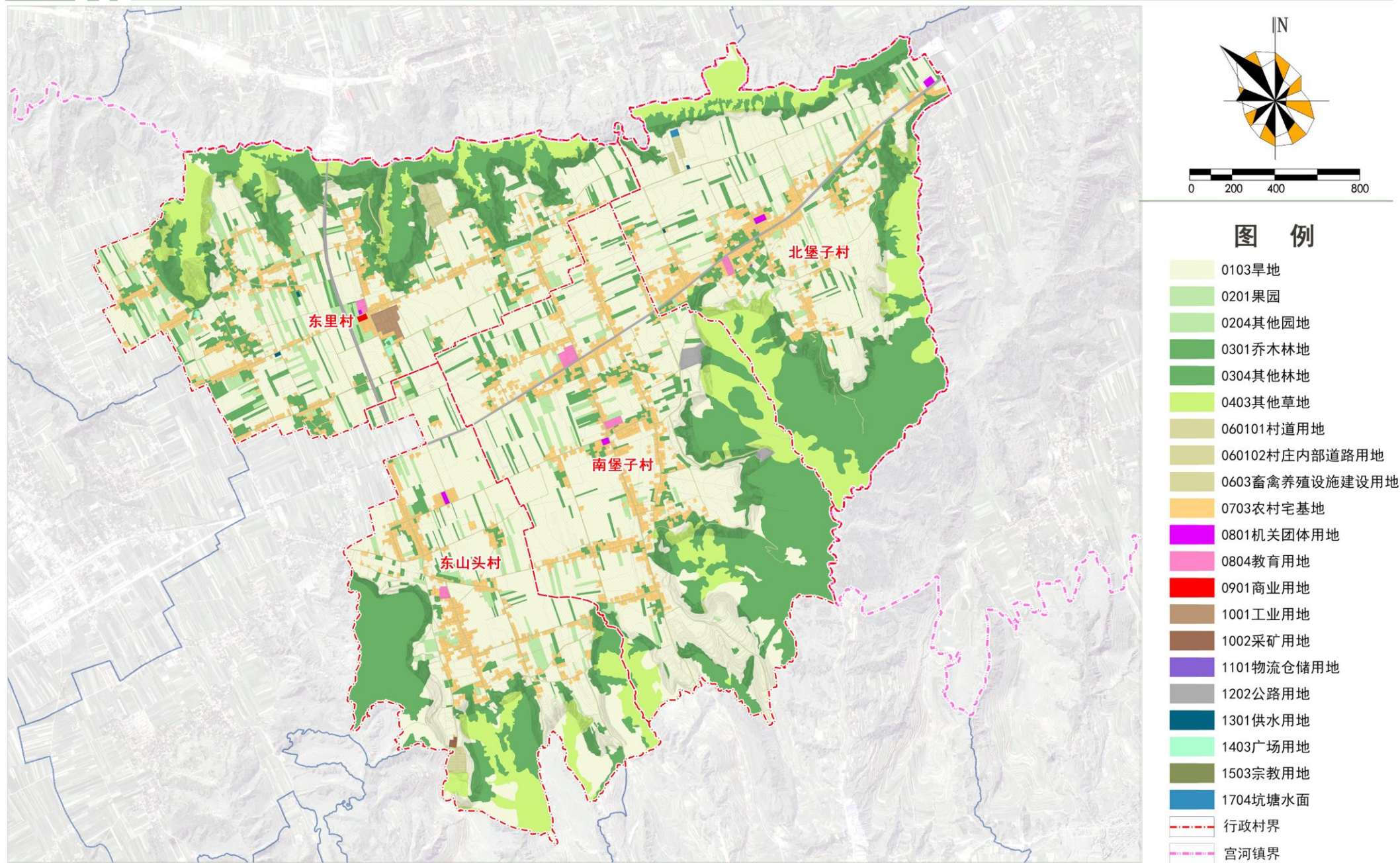
陇东有名的商贸重镇，经济强镇，文化大镇。

东接榆林子镇，南于陕西省彬县永乐乡相邻，西与周家乡接壤，北与宁县早胜镇隔沟相望。地势平坦，交通便利，村村通公路，通电、通邮、通电话，银西公路、正周公路纵贯全镇、高标准的南环路已投入使用，自然经济条件优越，社会事业发达。

本次规划北堡子村、南堡子村、东里村、东山头村位于宫河镇东侧，国道211银榕线贯穿南北，北侧紧邻银百高速，交通优势明显。

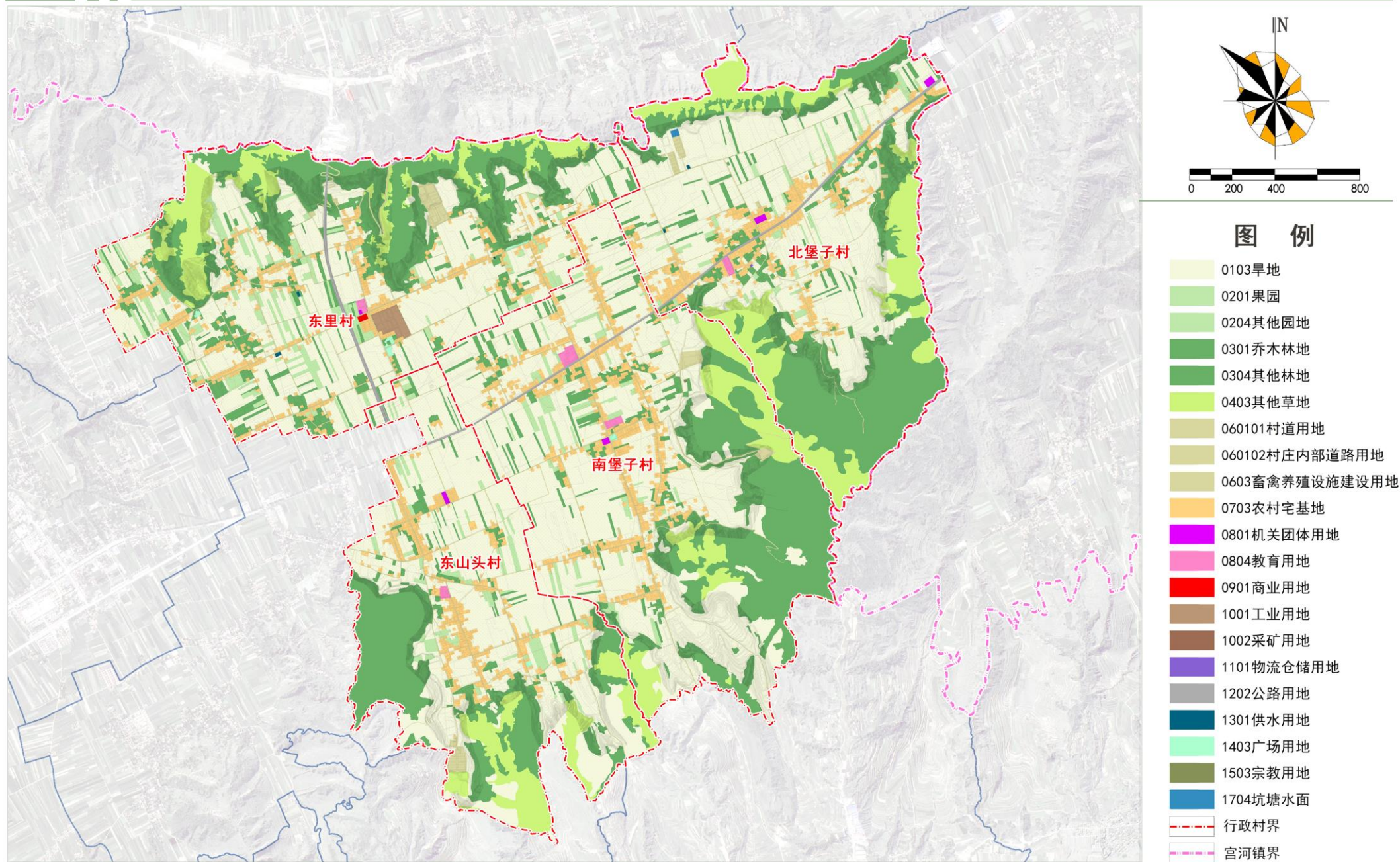


# 正宁县宫河镇四个村编制单元村庄规划 (2022-2035) --北堡子、南堡子、东里、东山头



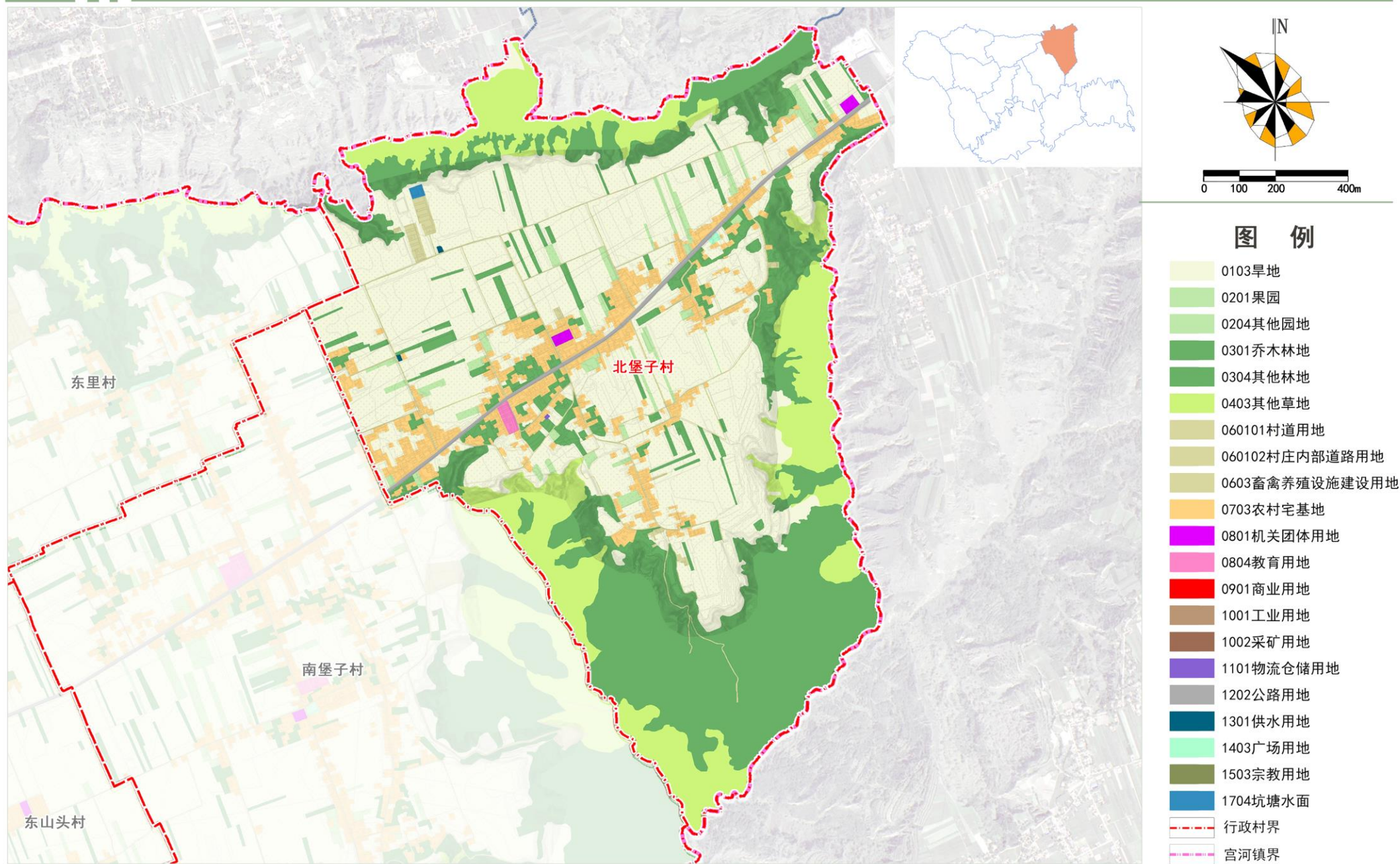


# 正宁县宫河镇四个村编制单元村庄规划 (2022-2035) --北堡子、南堡子、东里、东山头



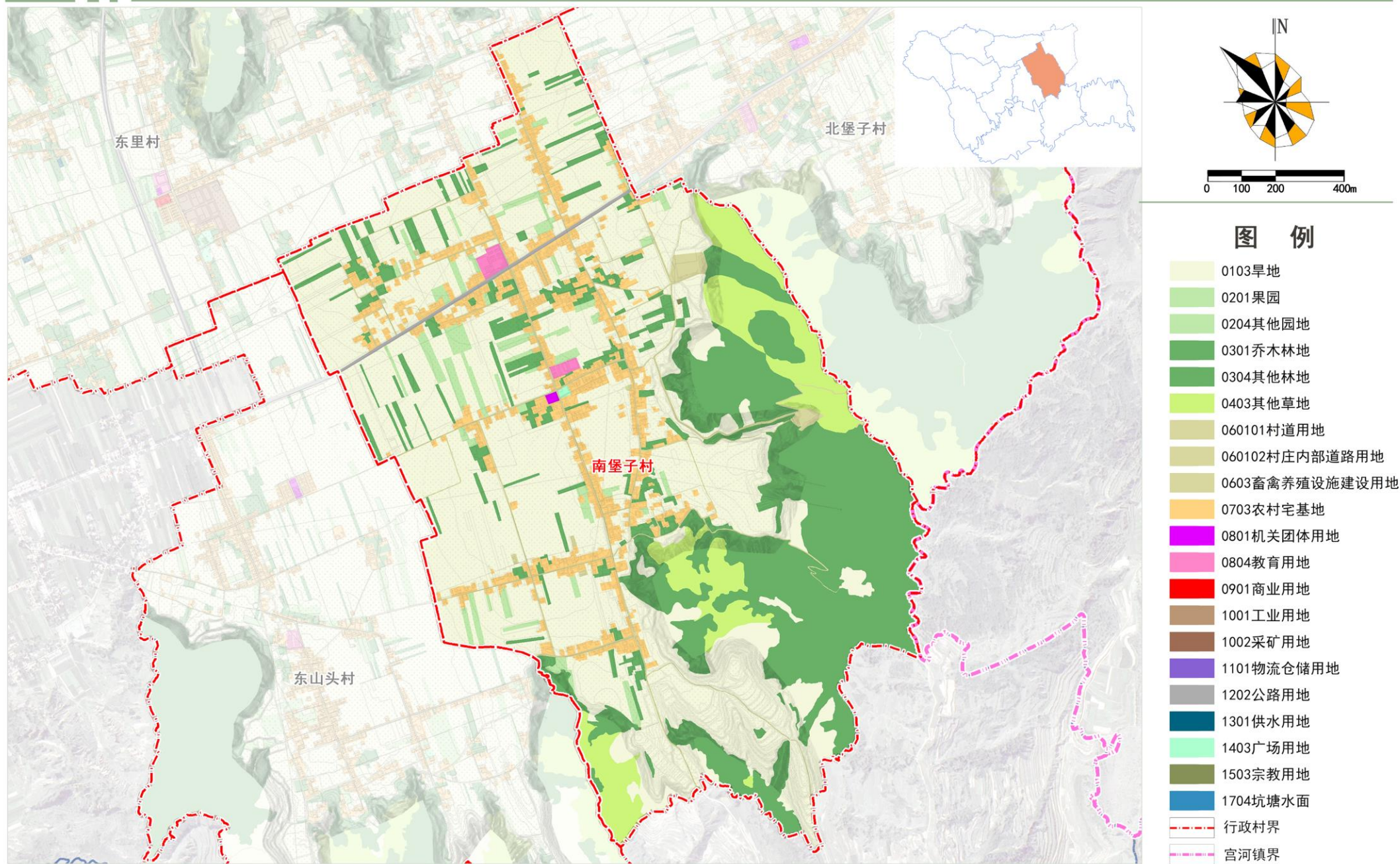


# 正宁县宫河镇四个村编制单元村庄规划 (2022-2035) --北堡子、南堡子、东里、东山头



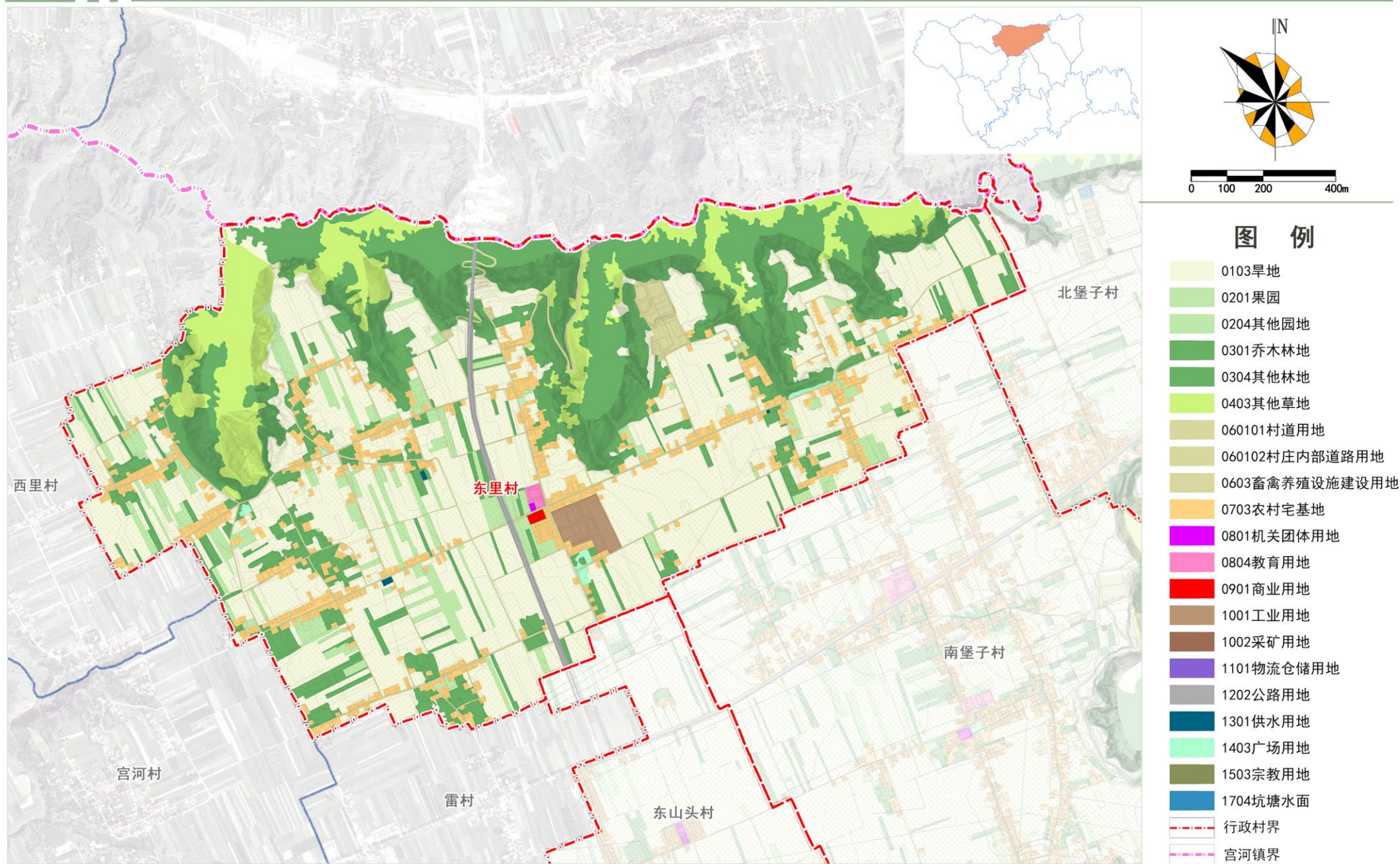


# 正宁县宫河镇四个村编制单元村庄规划 (2022-2035) --北堡子、南堡子、东里、东山头



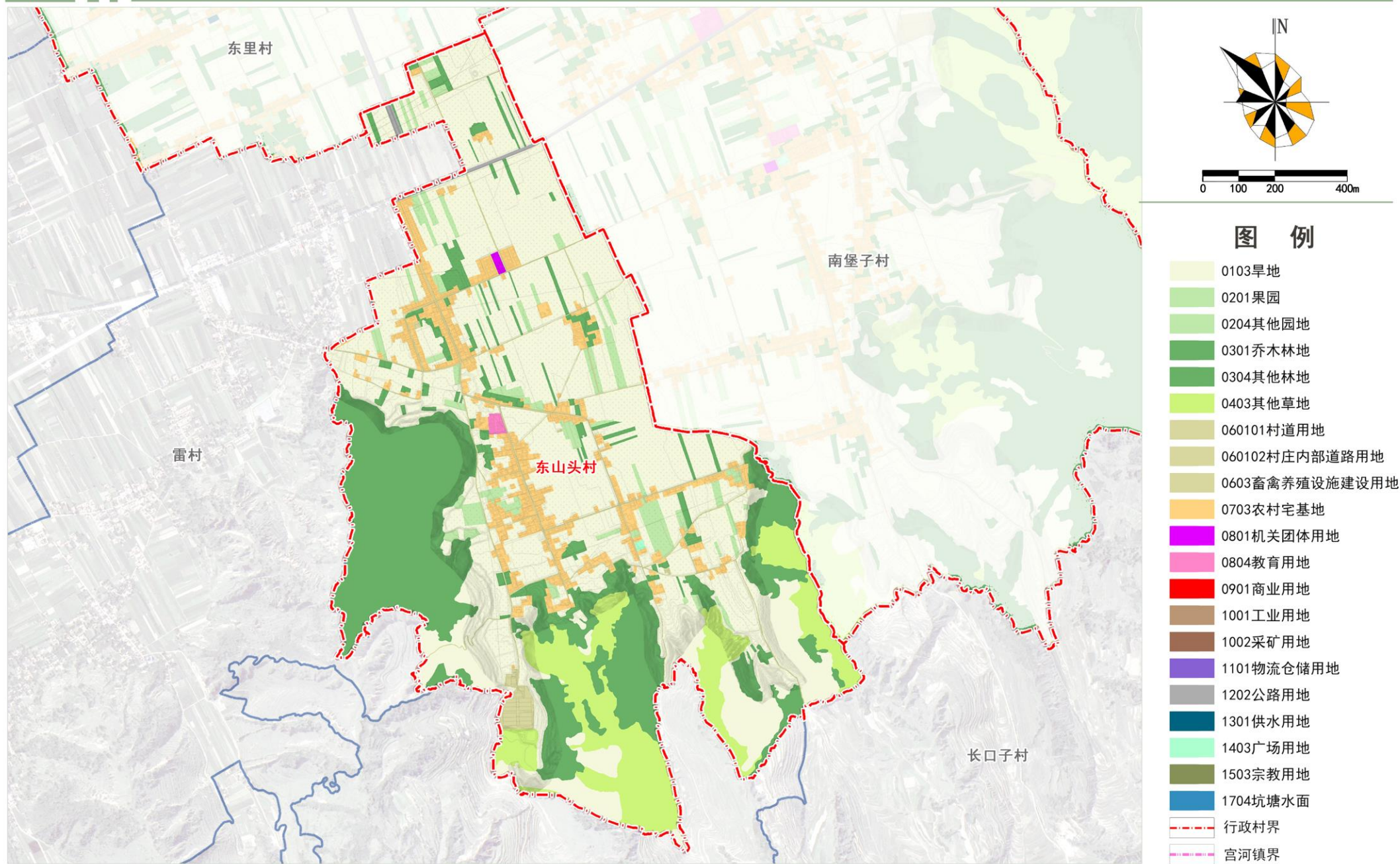


# 正宁县宫河镇四个村编制单元村庄规划 (2022-2035) --北堡子、南堡子、东里、东山头



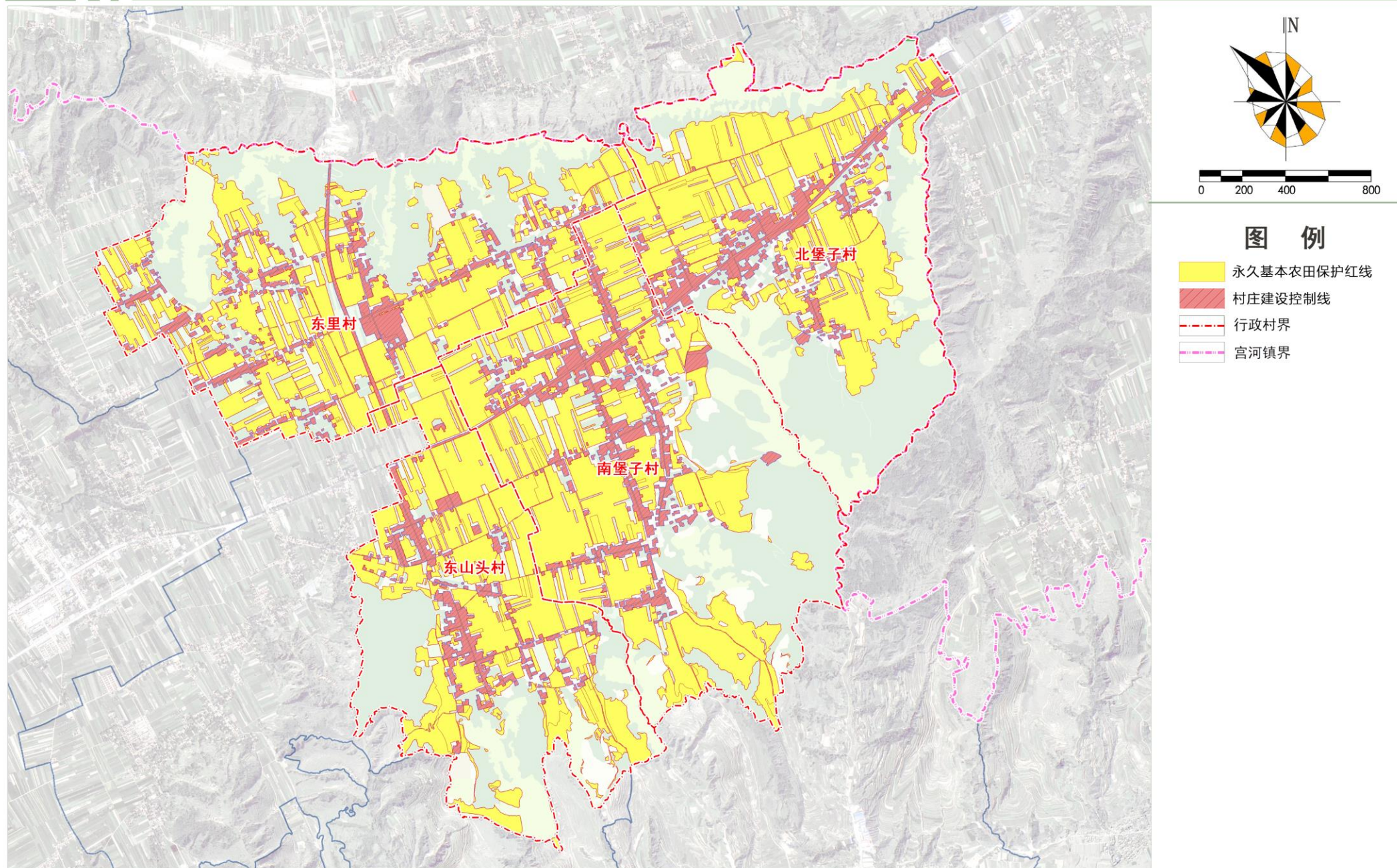


# 正宁县宫河镇四个村编制单元村庄规划 (2022-2035) --北堡子、南堡子、东里、东山头





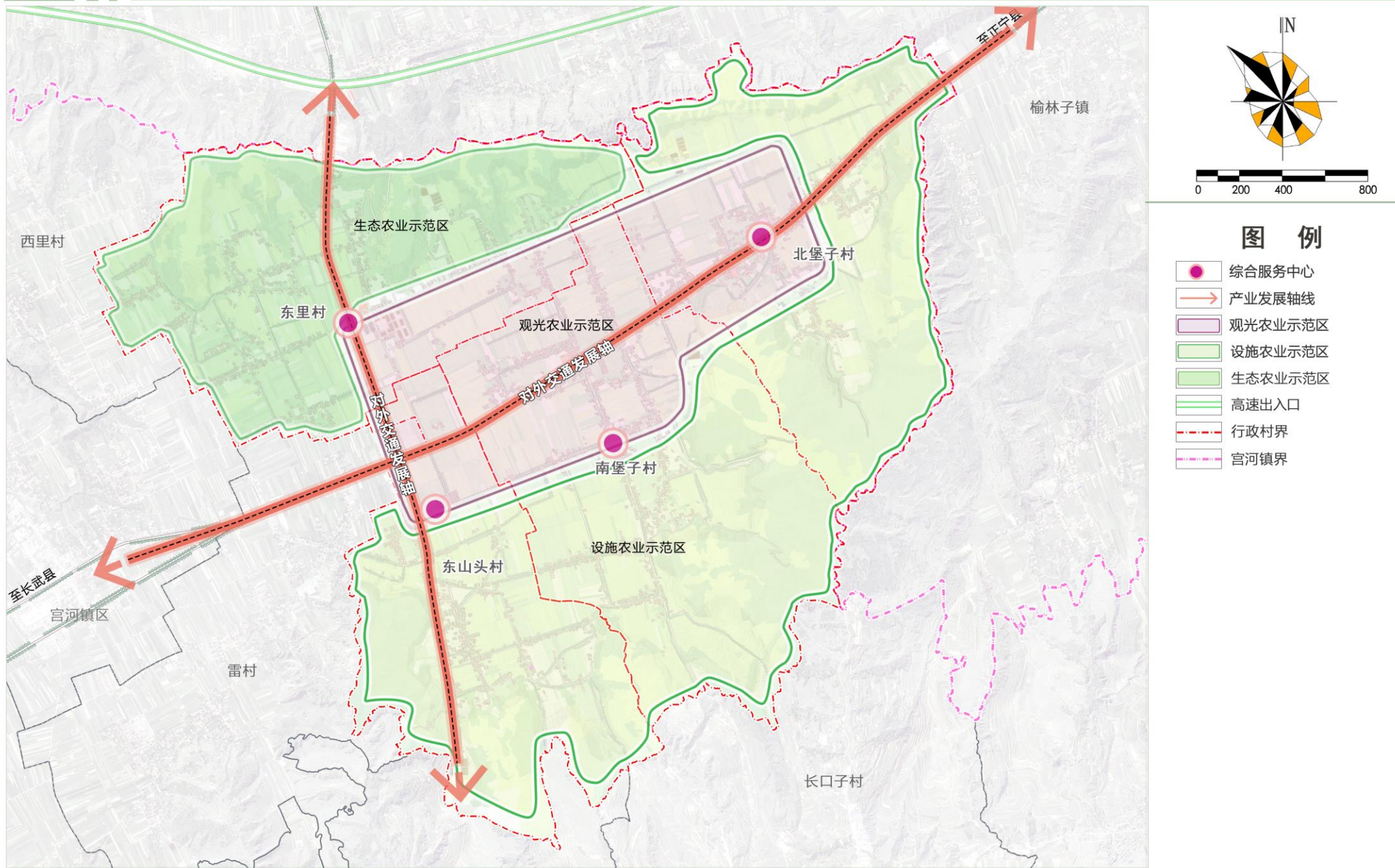
# 正宁县宫河镇四个村编制单元村庄规划 (2022-2035) --北堡子、南堡子、东里、东山头





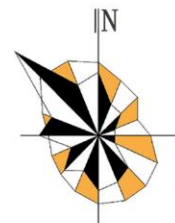
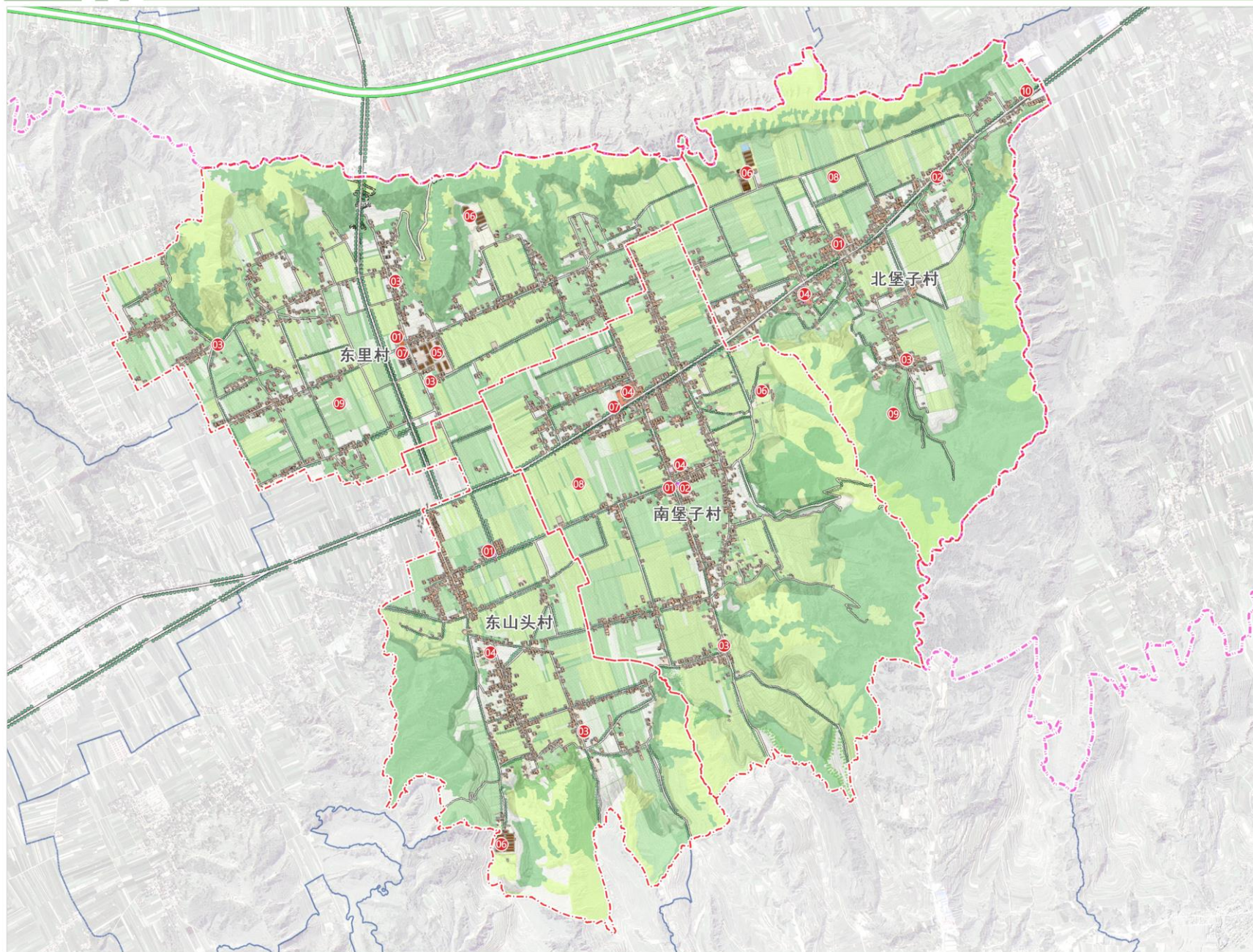
# 正宁县宫河镇四个村编制单元村庄规划 (2022-2035)

--北堡子、南堡子、东里、东山头





# 正宁县宫河镇四个村编制单元村庄规划 (2022-2035) --北堡子、南堡子、东里、东山头



## 图例

- 01 村委会
- 02 中心文化广场
- 03 健身活动设施
- 04 学校 (中小幼)
- 05 工业园区
- 06 养殖小区
- 07 商业设施
- 08 高效农业区
- 09 特色农业区
- 10 司机之家