

《正宁县官河镇南庄村村庄规划（2022-2035 年）》 公示材料

一、项目位置

官河镇，甘肃省庆阳市正宁县下辖镇，地处正宁县西南部，东接榆林子镇，南与陕西省彬县永乐乡相邻，西与周家乡接壤，北与宁县早胜镇隔沟相望。

南庄村位于官河镇西北方向，距镇政府 3 公里，距离村南 211 国道 500 米，村内有主干路与 211 国道相连，交通较便利。全村共 813 户，总人口 3261 人，辖 10 个村民小组。（附图 1）

二、规划范围

本次规划范围为南庄村村域，村域面积 894.20 公顷。

三、规划期限

规划基期年：2022 年。

近期：2022 年—2025 年。

远期：2025 年—2035 年。

四、目标定位与规模预测

（一）发展类型

南庄村属于集聚提升类村庄。

（二）村庄定位

官河镇生态宜居村、中草药种植示范村。

（三）发展规模

1、人口预测

至 2035 年，南庄村规划户数为 813 户，户籍人口为 3390 人。（附表 1）

2、耕地保有量与永久基本农田

严格保护耕地和永久基本农田，落实非农建设占用耕地占补平衡制度，加强

永久基本农田保护。规划到 2035 年,确保南庄村耕地保有量不低于 318.25 公顷,永久基本农田保护面积不低于 272.33 公顷。(附图 2)

3、生态保护红线面积

南庄村不涉及生态保护红线。

4、城镇开发边界

本村纳入城镇开发边界的用地面积为 1.26 公顷。

5、建设用地总规模

在保障村庄发展的基础上,合理安排建设用地,优化用地结构和布局。规划到 2035 年,南庄村建设用地总规模不超过 70.62 公顷,其中村庄建设用地不超过 63.01 公顷。

五、国土空间规划

南庄村国土空间用地面积总计约 894.20 公顷。(附图 3、4)

1、建设用地：约 70.62 公顷。

城镇用地约 1.26 公顷,村庄用地约 63.01 公顷,区域基础设施用地约 5.09 公顷,其他建设用地约为 1.26 公顷。

2、非建设用地：约 823.58 公顷。

耕地约 318.25 公顷,园地约 16.77 公顷,林地约 418.97 公顷,草地约 57.21 公顷,农业设施建设用地约 10.56 公顷,陆地水域约 1.86 公顷。

六、产业布局规划

规划充分发挥南庄村的自身特点,通过村庄生态、人文以及乡土风情等特点,规划形成“一轴、一心、七区”的产业空间布局。(附图 5)

(一) “一轴”

即依托村庄主干道形成的村庄发展轴,形成集农业生产、居住为一体的主要发展轴线。

(二) “一心”

即以南庄村委会为基础构建的综合服务中心级。

(三) “七区”

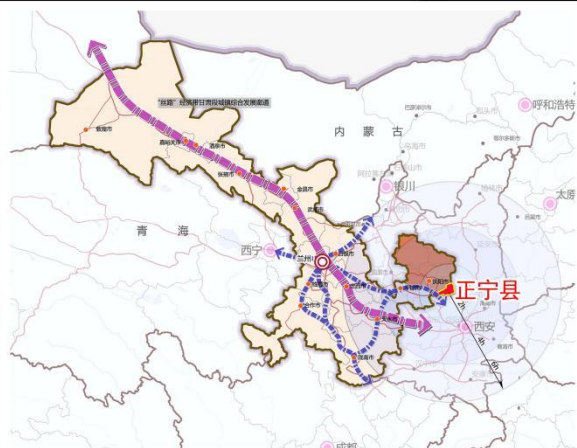
即综合商贸服务区、特色中草药种植区、城镇风貌区、特色风貌观赏区和 3 个高效农业示范区。

正宁县宫河镇南庄村村庄规划（2022-2035）

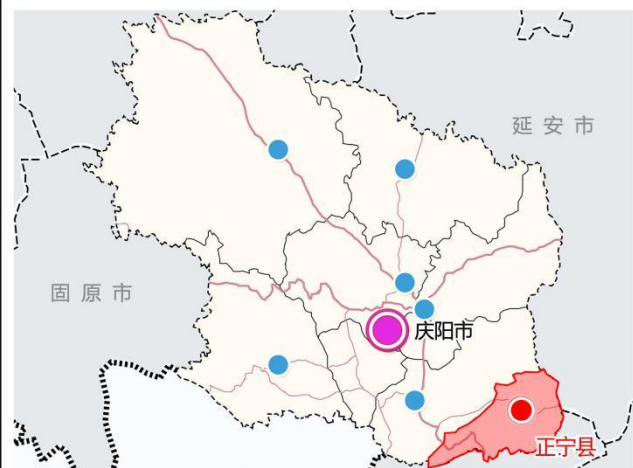
区位分析图



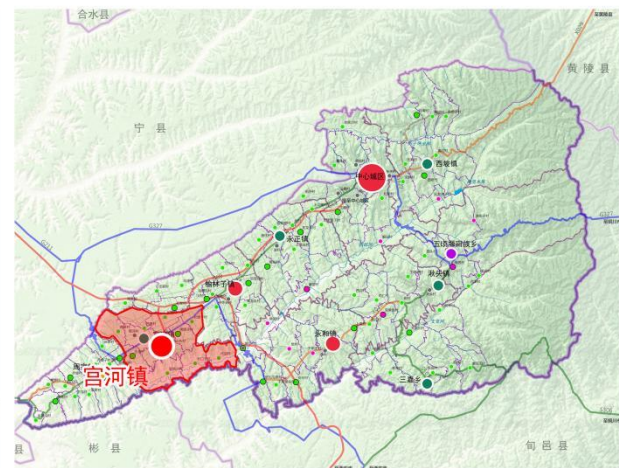
▲ 正宁县在全国的位置



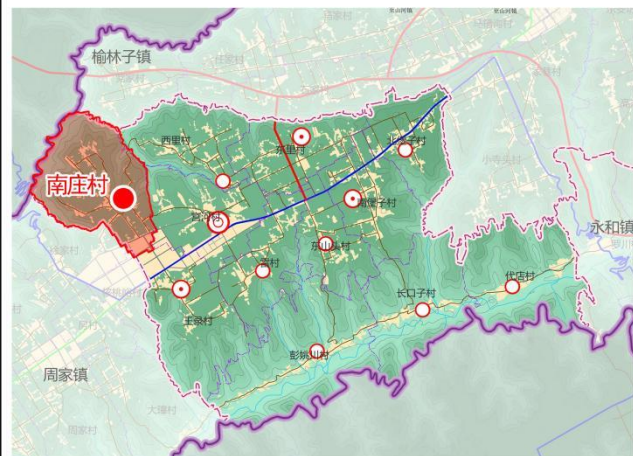
▲ 正宁县在甘肃省的位置



▲ 正宁县在庆阳市的位置



▲ 宫河镇在正宁县的位置



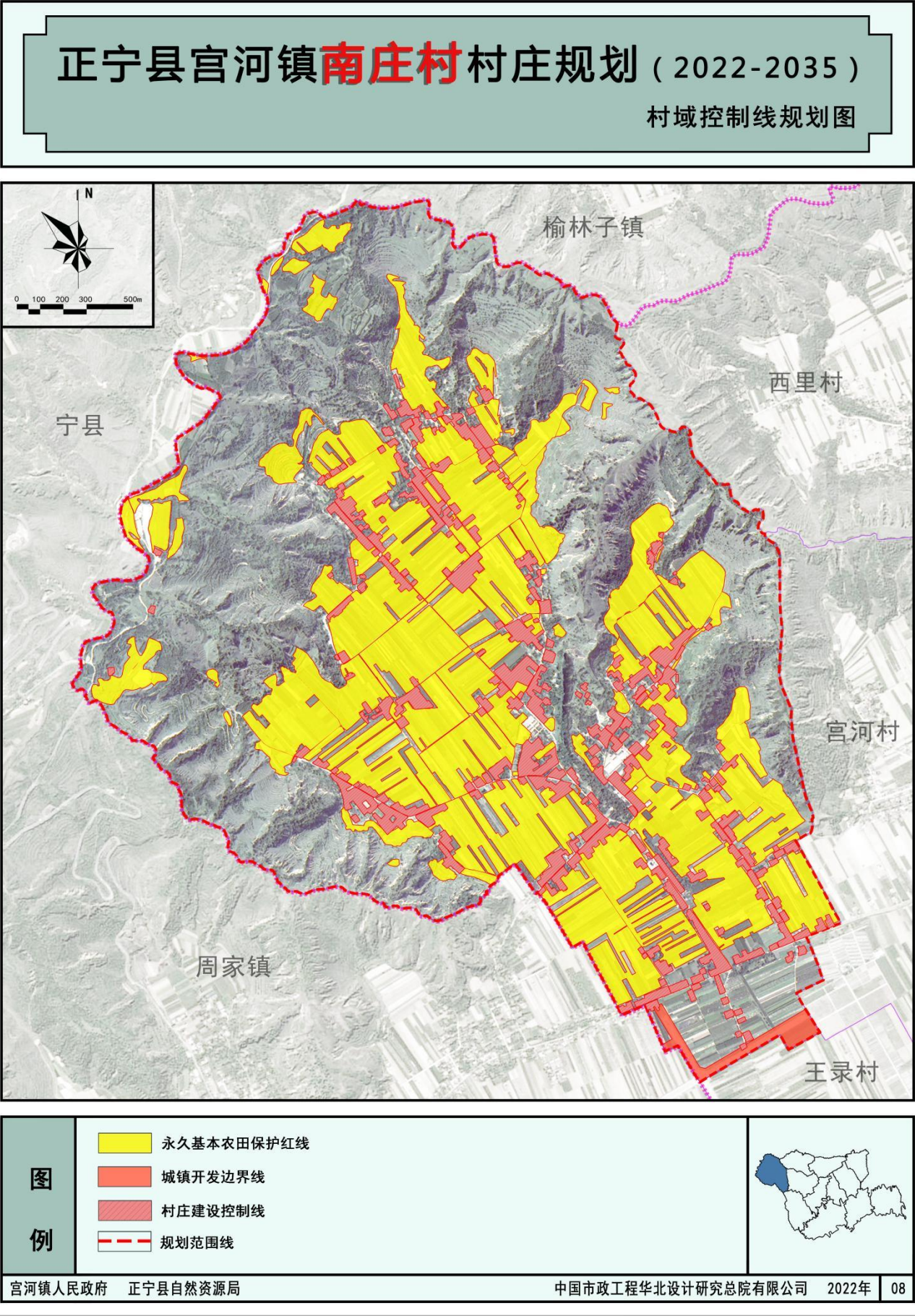
▲ 南庄村在宫河镇的位置

宫河镇是甘肃省庆阳市正宁县下辖镇，地处正宁县西南部，东接榆林子镇，南与陕西省彬县永乐乡相邻，西与周家镇接壤，北与宁县早胜镇隔沟相望。宫河镇素有“大葱之乡”的美称，这里塬面宽阔，气候温暖，土层深，肥力较好，对发展烤烟、林果、大葱、药材等生产有着得天独厚的优势。

南庄村位于宫河镇西北方向，距镇政府3公里，211国道穿过村南部，村内有主干路与211国道相连，交通较便利。全村共辖10个村民小组，813户、总计人口3261人，耕地面积6130亩，人均1.87亩。

村内主导产业以种植、养殖业、劳务输出为主。其中种植业以中药材种植尤为突出，全村年种植各种中药材达3400余亩，年产值约1600多万元，占全村农业经济总收入的86%。养殖业以养殖猪、牛、羊为主。

附图 2



附图 3

正宁县宫河镇南庄村村庄规划 (2022-2035)

村域国土空间规划图

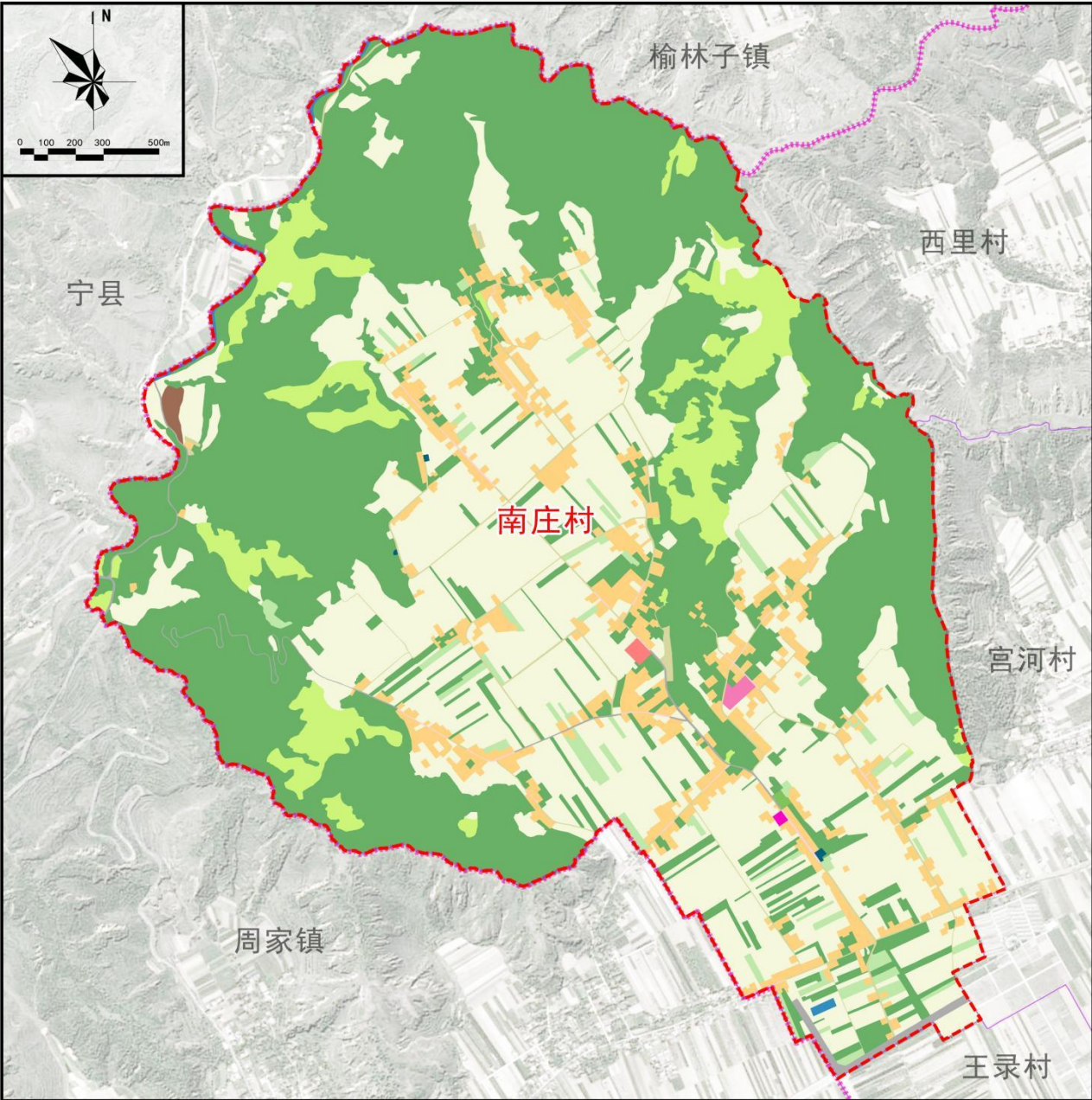
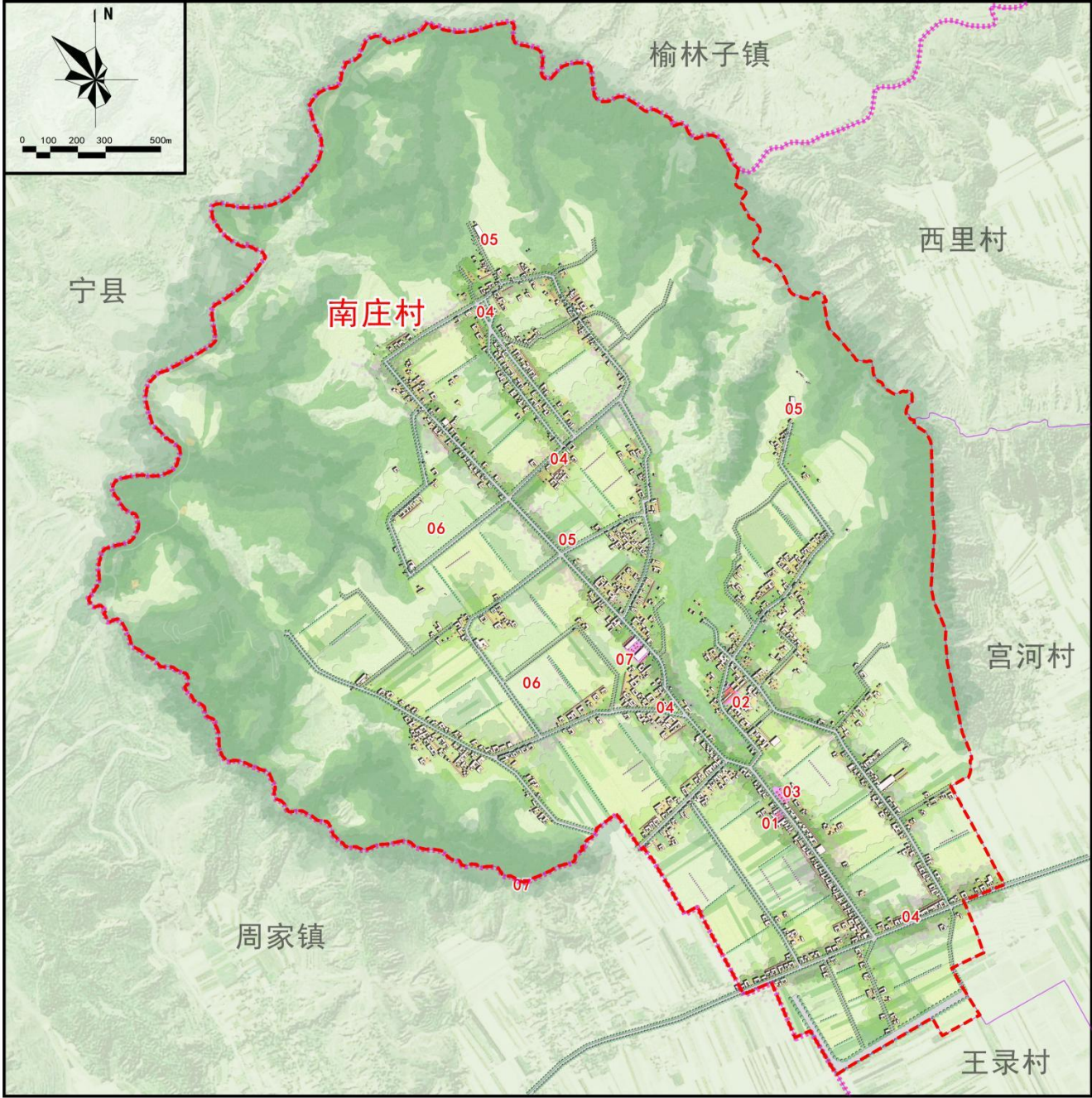


图 例	0103旱地	060102村庄内部道路用地	0804教育用地	1301供水用地
	0201果园	060101村道用地	0807社会福利设施用地	1302排水用地
	0204其他园地	1312水工设施用地	0890广场用地	1306通信用地
	0301乔木林地	0603畜禽养殖设施建设用地	1001工业用地	1202公路用地
	0403其他草地	0703农村宅基地	1101物流仓储用地	1002采矿用地
	1207城镇道路用地	0801机关团体用地	1208交通场站用地	1701河流水面

附图 4

正宁县宫河镇南庄村村庄规划 (2022-2035)

规划总平面图



图例

- | | |
|---------|-----------|
| 01 村委会 | 05 养殖场 |
| 02 学校 | 06 基本农田 |
| 03 文化广场 | 07 养老设施 |
| 04 公园 | --- 规划范围线 |



附图 5

正宁县宫河镇南庄村村庄规划 (2022-2035)

产业布局规划图

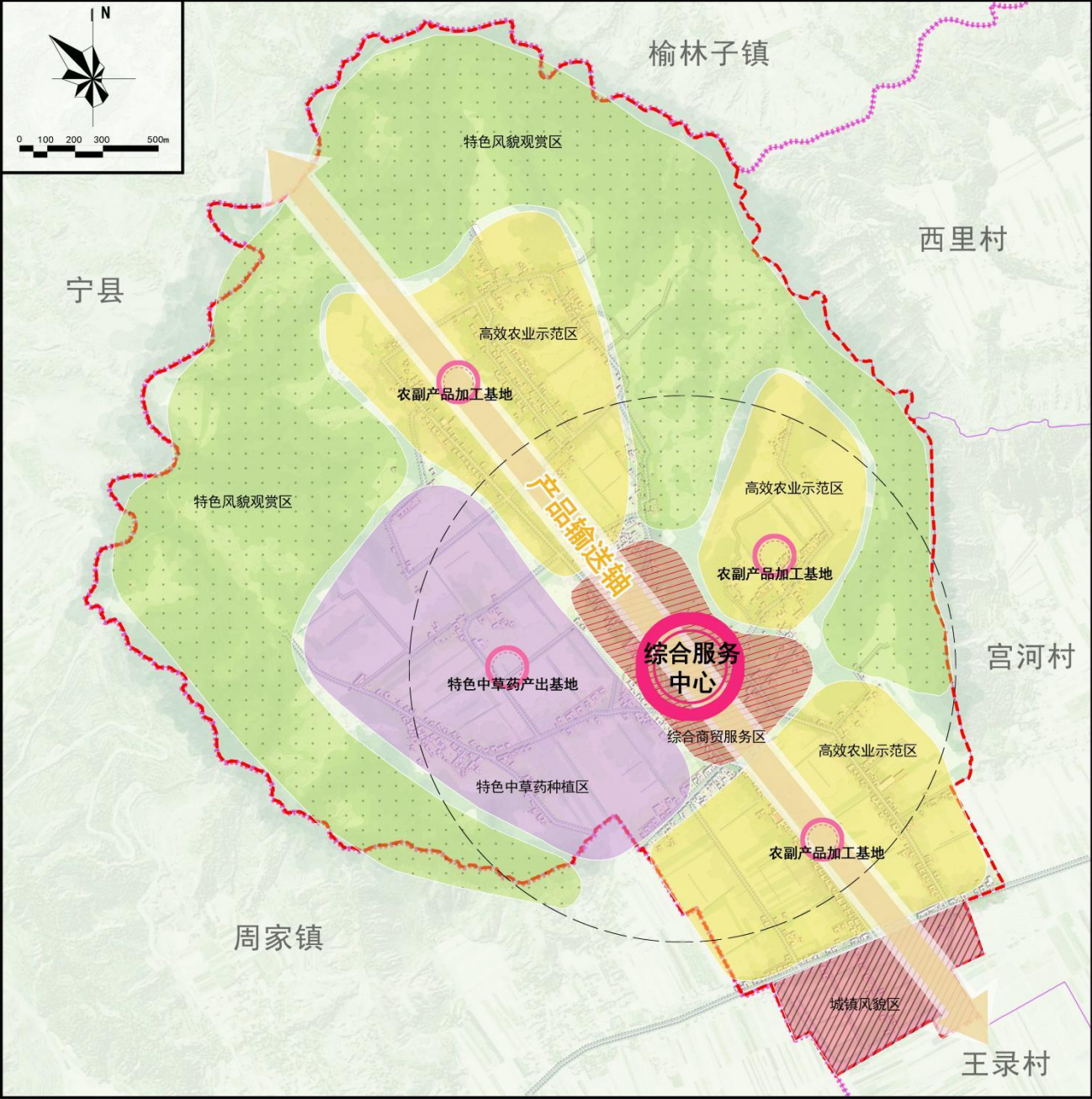


图
例

— — — 规划范围线



附表 1

表：村庄规划主要调控指标表

指标（单位）	南庄村		指标属性
	规划基期年	规划目标年	
一、村庄发展指标			
户数(户)	813	856	预期性
户籍人口规模（人）	3261	3390	预期性
二、国土空间开发保护			
耕地保有量（公顷）	318. 25	318. 25	约束性
永久基本农田保护农田（公顷）	272. 33	272. 33	约束性
生态保护红线面积（公顷）	0. 00	0. 00	约束性
城镇开发边界面积（公顷）	0. 00	1. 26	约束性
建设用地总规模（公顷）	70. 11	70. 62	约束性
村庄用地规模（公顷）	63. 76	63. 01	约束性
三、人居环境整治			
户用卫生厕所普及率（%）	60. 00	100. 00	预期性
生活垃圾收集处理率（%）	——	100. 00	预期性
生活污水处理率（%）	——	100. 00	预期性
村庄绿化覆盖率（%）	——	35. 00	预期性

