

# 《正宁县五顷塬回族乡三个村编制单元村庄规划（2022-2035）》——孟河村、西渠村、西头村公示材料

## 一、项目位置

编制单元：位于五顷塬回族乡西部、中部，包含孟河村、西渠村、西头村 3 个村，其中西头村位置较为偏北，孟河村、西渠村两村相连紧靠镇区同时紧靠林场，编制单元内有 G327 穿过，乡政府距离正宁县政府约 22 公里。

## 二、规划范围

本次规划以三个行政村的第三次国土调查（以下简称“三调”）行政村界线联合区域为规划范围，规划总面积约 16.06 平方公里。三个村包括孟河村、西渠村、西头村。

表：编制单元规划面积

行政村	行政面积（公顷）
孟河村	78.82
西渠村	248.44
西头村	1278.83

## 三、规划期限

- 规划基期年：2021 年。
- 近期：2022 年—2025 年。
- 远期：2025 年—2035 年。

## 四、目标定位与规模预测

### （一）发展类型

根据《甘肃省村庄规划编制导则》要求，本次规划编制单元内三个村均属于集聚提升类村庄。

## （二）村庄定位

规划定位编制单元为：乡村振兴示范共同体。

- 1、孟河村定位为：休闲宜居型村庄。主要策略：自然风光+配套完善。
- 2、西渠村定位为：特色产业型村庄。主要策略：自然风光+文化发掘。
- 3、西头村定位为：休闲农业宜居村庄。主要策略：宜居宜业+田园风貌。

## （三）发展规模

### 1、人口预测

至 2035 年，编制单元户籍户数为 784 户，户籍人口为 2906 人。

	2021 年（户）	2035 年（户）	2021 年（人）	远期综合增长率（‰）	2035 年（人）
孟河村	157	164	491	3	514
西渠村	202	212	823	3	962
西头村	425	445	1366	3	1430

### 2、耕地保有量与永久基本农田

严格保护耕地和永久基本农田，落实非农建设占用耕地占补平衡制度，加强永久基本农田保护。规划到 2035 年，确保编制单元耕地保有量不低于 607.63 公顷，永久基本农田保护面积不低于 408.07 公顷

村庄名称	孟河村（坐落/权属）	西渠村（坐落/权属）	西头村
耕地保有量面积（公顷）	15.25/110.62	87.58/197.72	299.29
永久基本农田面积（公顷）	9.93/83.25	133.32/78.37	246.45

### 3、生态保护红线

西头村不涉及生态保护红线。

村庄名称	孟河村（中湾林场）	西渠村（权属）	西头村
生态保护红线面积（公顷）	8684.64	24.52	——

### 4、建设用地总规模

在保障村庄发展的基础上，合理安排建设用地，优化用地结构和布局。规划到 2035 年，编制单元建设用地总规模不超过 48.1 公顷，其中村庄建设用地不超过 39.74 公顷。

村庄名称	孟河村（坐落/权属）	西渠村（坐落/权属）	西头村
建设用地总规模（公顷）	0.22/11.18	10.64/11.32	25.60
村庄用地规模（公顷）	8.05(权属)	7.68/8.26	23.45
新增村庄用地规模（公顷）	-0.76(权属)	0.98/1	0.79

## 五、国土空间规划

编制单元三个村国土空间用地面积总计约 1606.09 公顷。其中建设用地约 48.10 公顷，非建设用地约 207.9 公顷。

### （一）孟河村

按照三调行政边界孟河村国土空间用地面积总计约 78.82 公顷，由于三调与现状情况不符，按照权属用地孟河村权属用地面积约为 219.08 公顷。

1、建设用地：按照权属用地，约 11.18 公顷。

村庄用地约 8.05 公顷，区域基础设施用地约 0.22 公顷，其他建设用地约 2.91 公顷。

2、非建设用地：按照权属用地以及中湾林场用地，约 207.9 公顷。

耕地约 110.62 公顷，园地约 0.06 公顷，林地约 92.58 公顷，草地约 0.05 公顷，湿地约 0.68 公顷，农业设施建设用地约 3.80 公顷，陆地水域约 0.10 公顷。

### （二）西渠村

按照三调行政边界西渠村国土空间用地面积总计约 78.82 公顷，由于三调与现状情况不符，按照权属用地西渠村权属用地面积约为 219.08 公顷。

**按照三调行政边界**

1、建设用地：约 11.5 公顷。

村庄用地约 7.68 公顷，区域基础设施用地约 2.97 公顷。

2、非建设用地：约 237.79 公顷。

耕地约 87.58 公顷，林地约 131.25 公顷，草地约 10.61 公顷，湿地约 3.71 公顷，农业设施建设用地约 3.68 公顷，陆地水域约 0.95 公顷。

### 按照权属用地

1、建设用地：约 11.32 公顷。

村庄用地约 8.26 公顷，区域基础设施用地约 3.06 公顷。

2、非建设用地：约 338.69 公顷。

耕地约 197.72 公顷，林地约 122.01 公顷，草地约 10.61 公顷，湿地约 3.71 公顷，农业设施建设用地约 3.68 公顷，陆地水域约 0.95 公顷。

### （三）西头村

西头村国土空间用地面积总计约 1278.83 公顷。

1、建设用地：约 25.60 公顷。

村庄用地约 23.45 公顷，区域基础设施用地约 2.01 公顷，其他建设用地约 0.14 公顷。

2、非建设用地：约 1253.23 公顷。

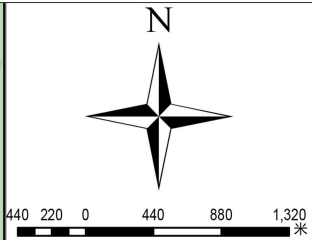
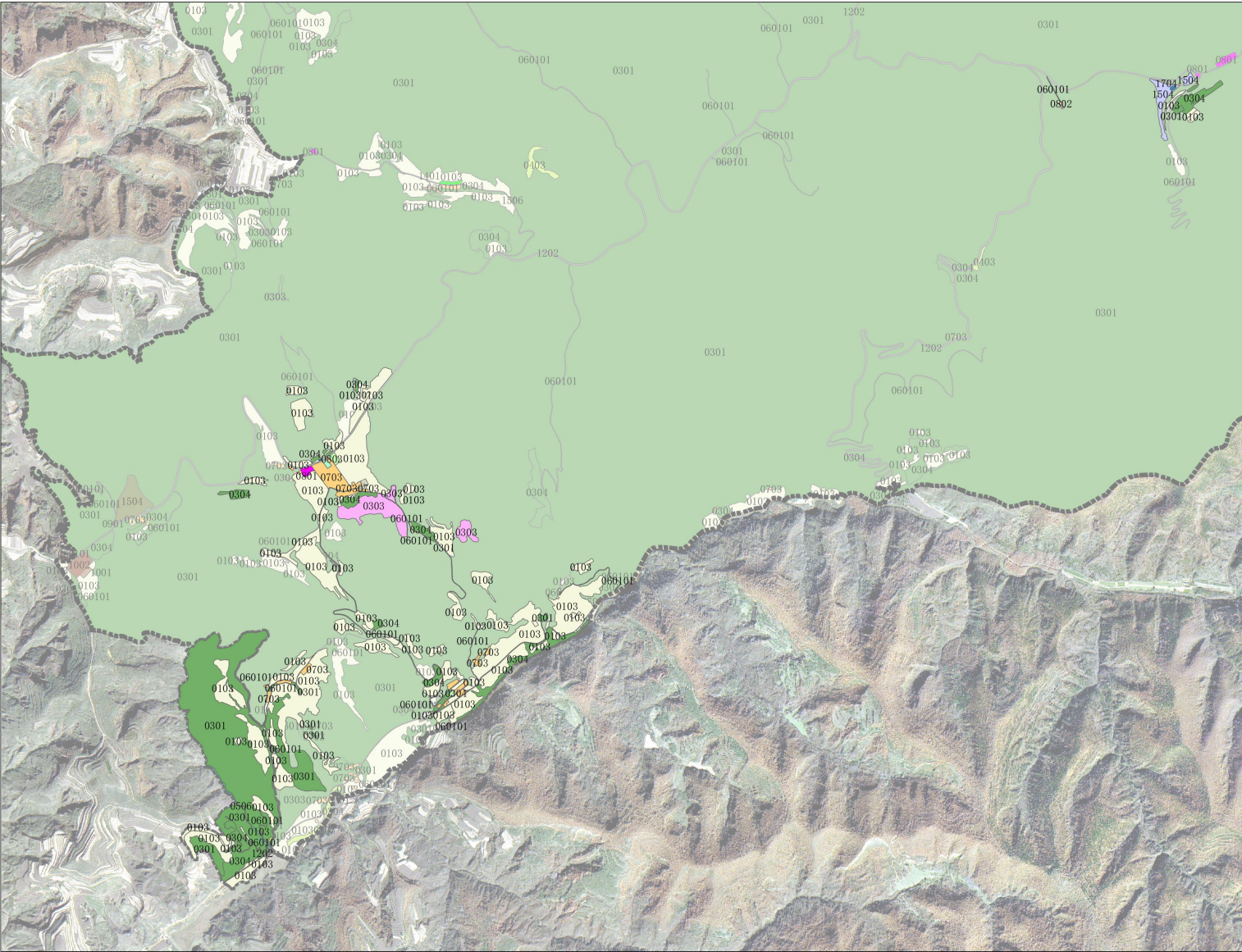
耕地约 299.29 公顷，园地约 14.83 公顷，林地约 918.80 公顷，草地约 13.34 公顷，农业设施建设用地约 6.19 公顷。



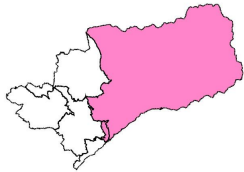
附图 1

正宁县五顷塬回族乡孟河村村庄规划 (2021-2035)

国土空间规划图



孟河村在五顷塬回族乡位置示意图



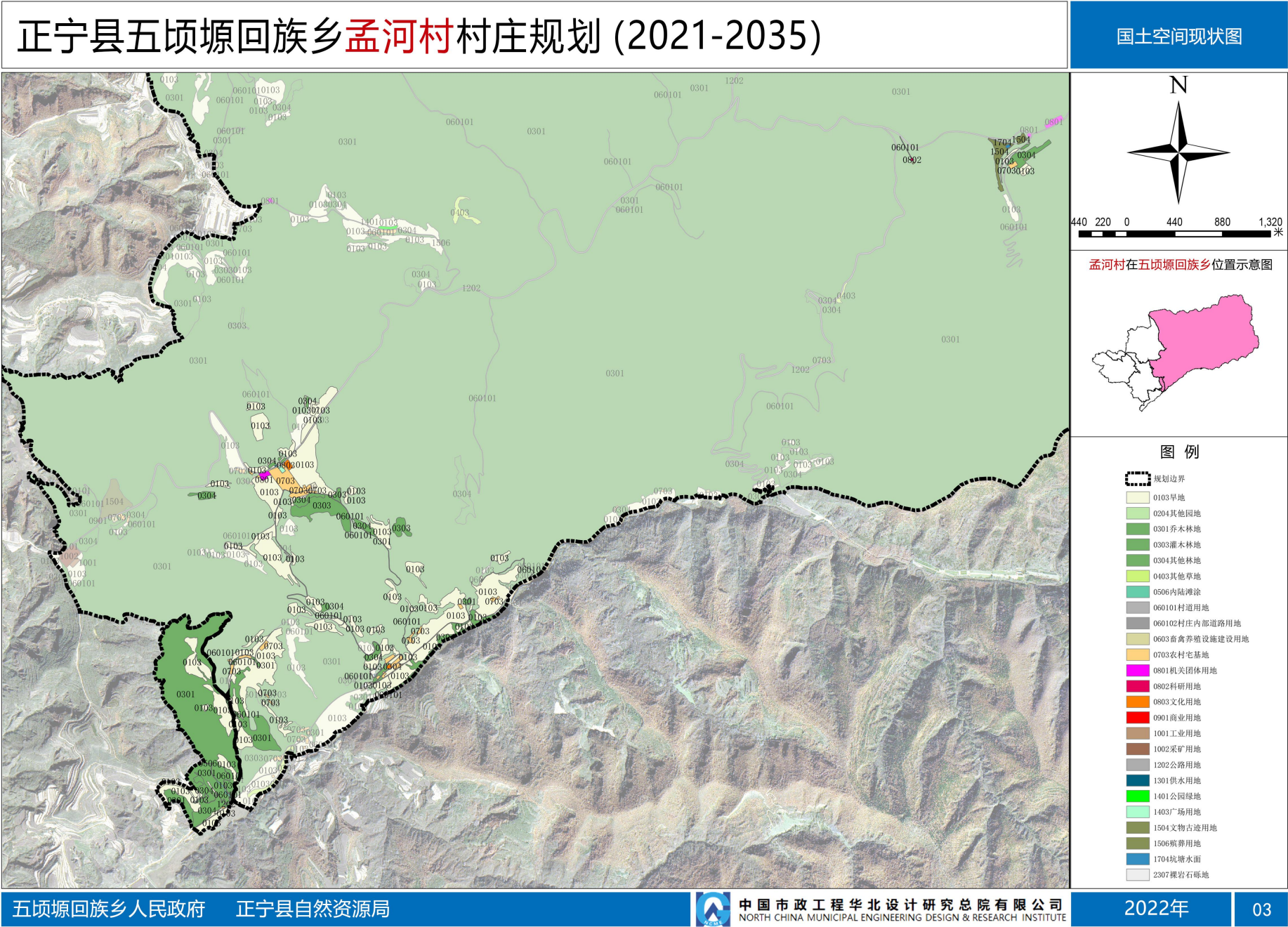
图例

- 规划边界
- 0103旱地
- 0204其他园地
- 0301乔木林地
- 0303灌木林地
- 0304其他林地
- 0403其他草地
- 0506内陆滩涂
- 060101村道用地
- 060102村庄内部道路用地
- 0603畜禽养殖设施建设用地
- 0703农村宅基地
- 0801机关团体用地
- 0802科研用地
- 0803文化用地
- 0901商业用地
- 1001工业用地
- 1002采矿用地
- 1202公路用地
- 1301供水用地
- 1401公园绿地
- 1403广场用地
- 1504文物古迹用地
- 1506殡葬用地
- 1704坑塘水面
- 2307裸岩石砾地



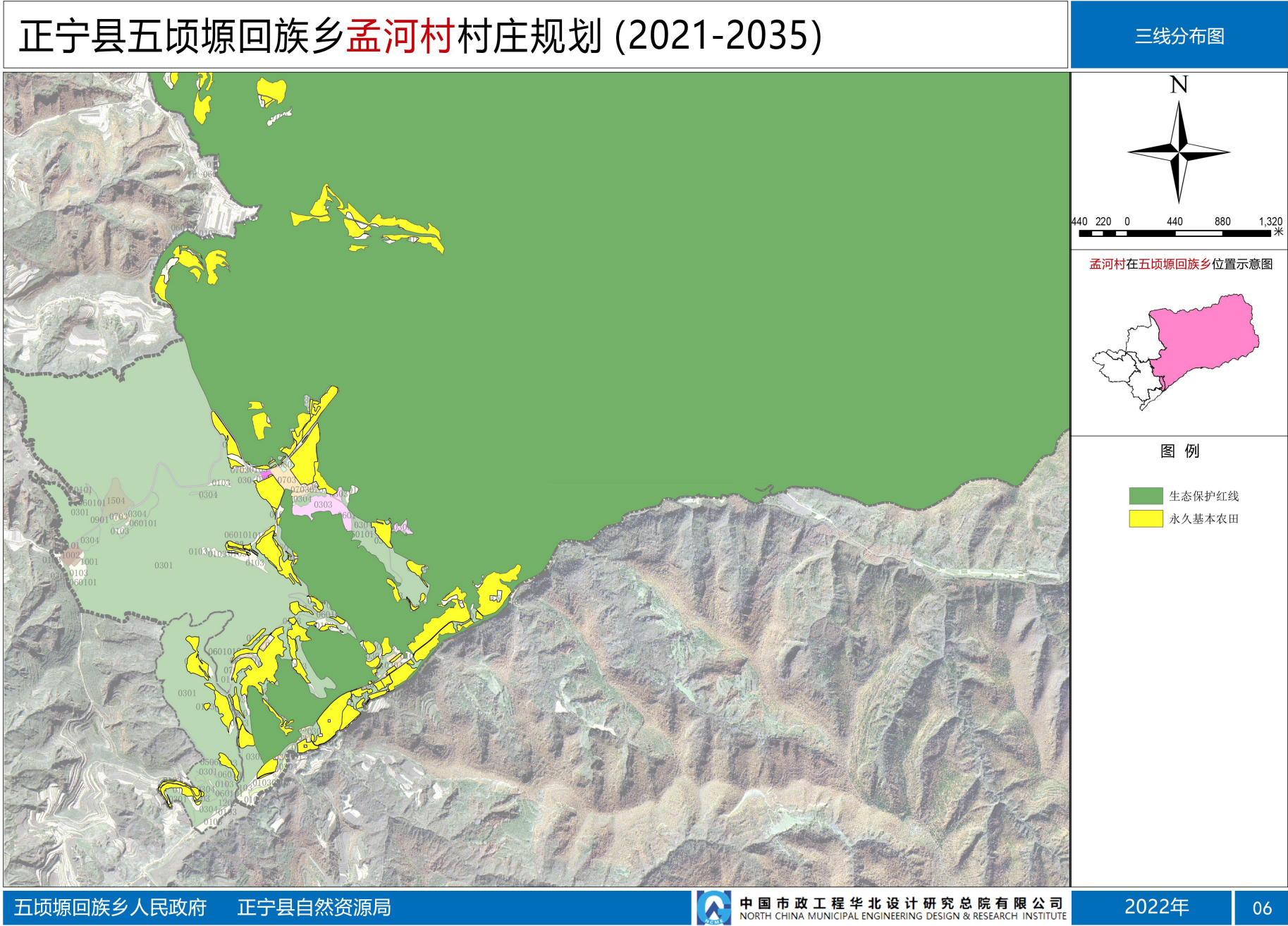


附图 2



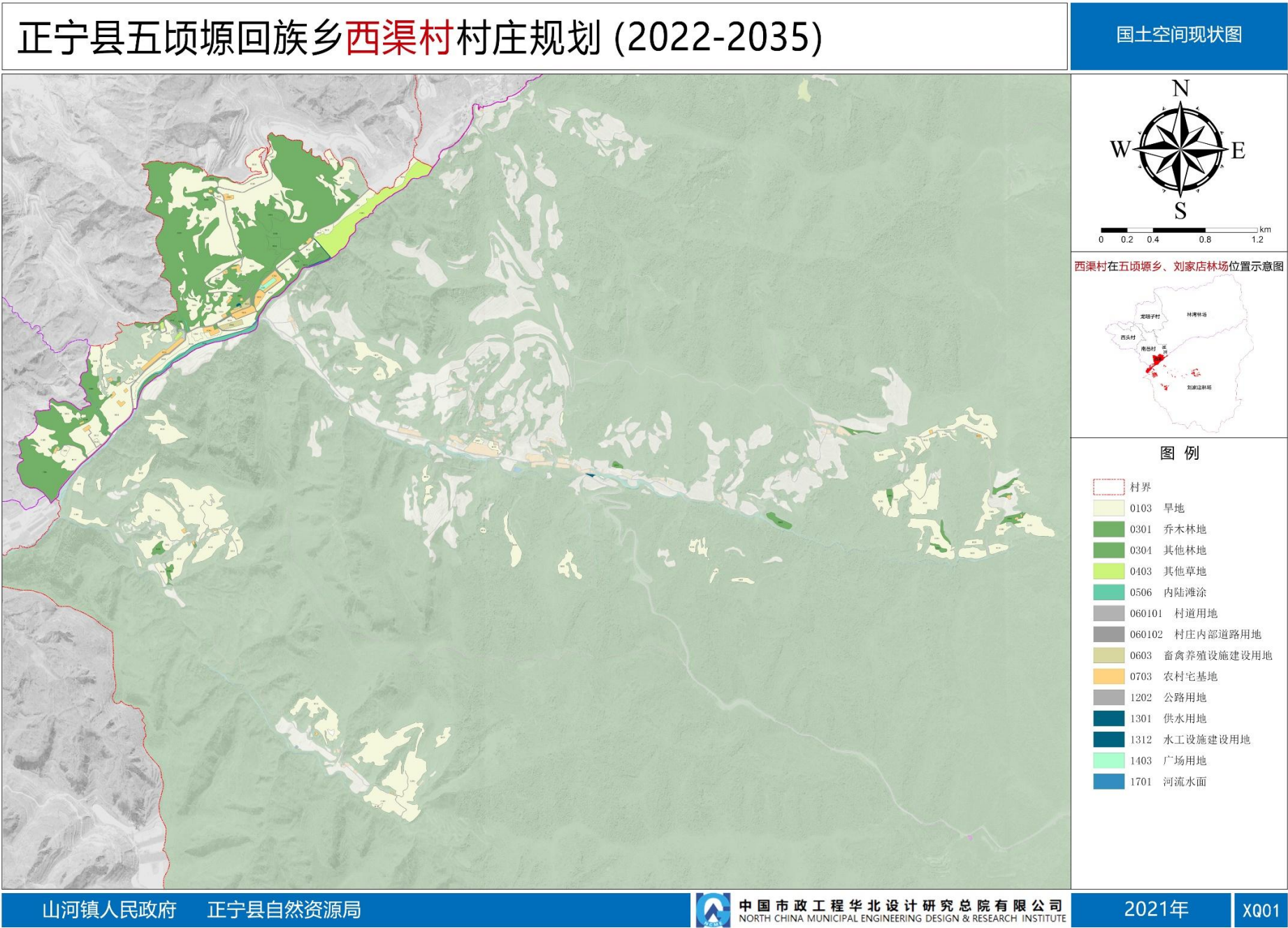


附图 3





附图 5

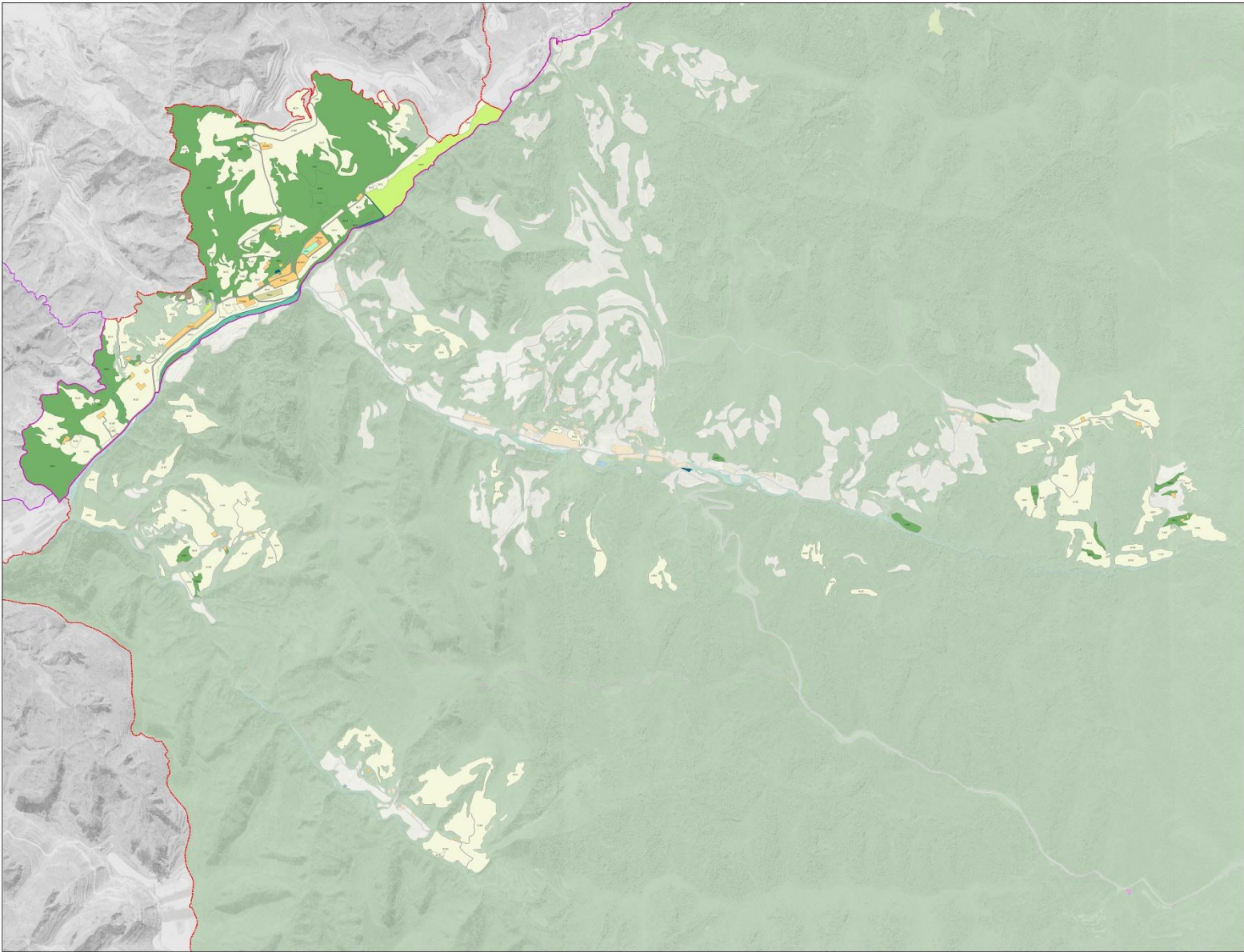




附图 6

正宁县五顷塬回族乡西渠村村庄规划 (2022-2035)

国土空间规划图



0 0.2 0.4 0.8 1.2 km

西渠村在五顷塬乡、刘家店林场位置示意图



图 例

- 村界
- 0103 旱地
- 0301 乔木林地
- 0304 其他林地
- 0403 其他草地
- 0506 内陆滩涂
- 060101 村道用地
- 060102 村庄内部道路用地
- 0603 畜禽养殖设施建设用地
- 0703 农村宅基地
- 0704 农村社区服务设施用地
- 100101 一类工业用地
- 1202 公路用地
- 1301 供水用地
- 1312 水工设施建设用地
- 1403 广场用地
- 1701 河流水面





附图 7

正宁县五顷塬回族乡西渠村村庄规划 (2022-2035)

三线图



0 0.2 0.4 0.8 1.2 km

西渠村在五顷塬乡、刘家店林场位置示意图



图 例

- 村界
- 永久基本农田
- 生态保护红线





附图 9

# 正宁县五顷塬回族乡三个村编制单元村庄规划 (2022-2035)

西头村  
国土空间现状图

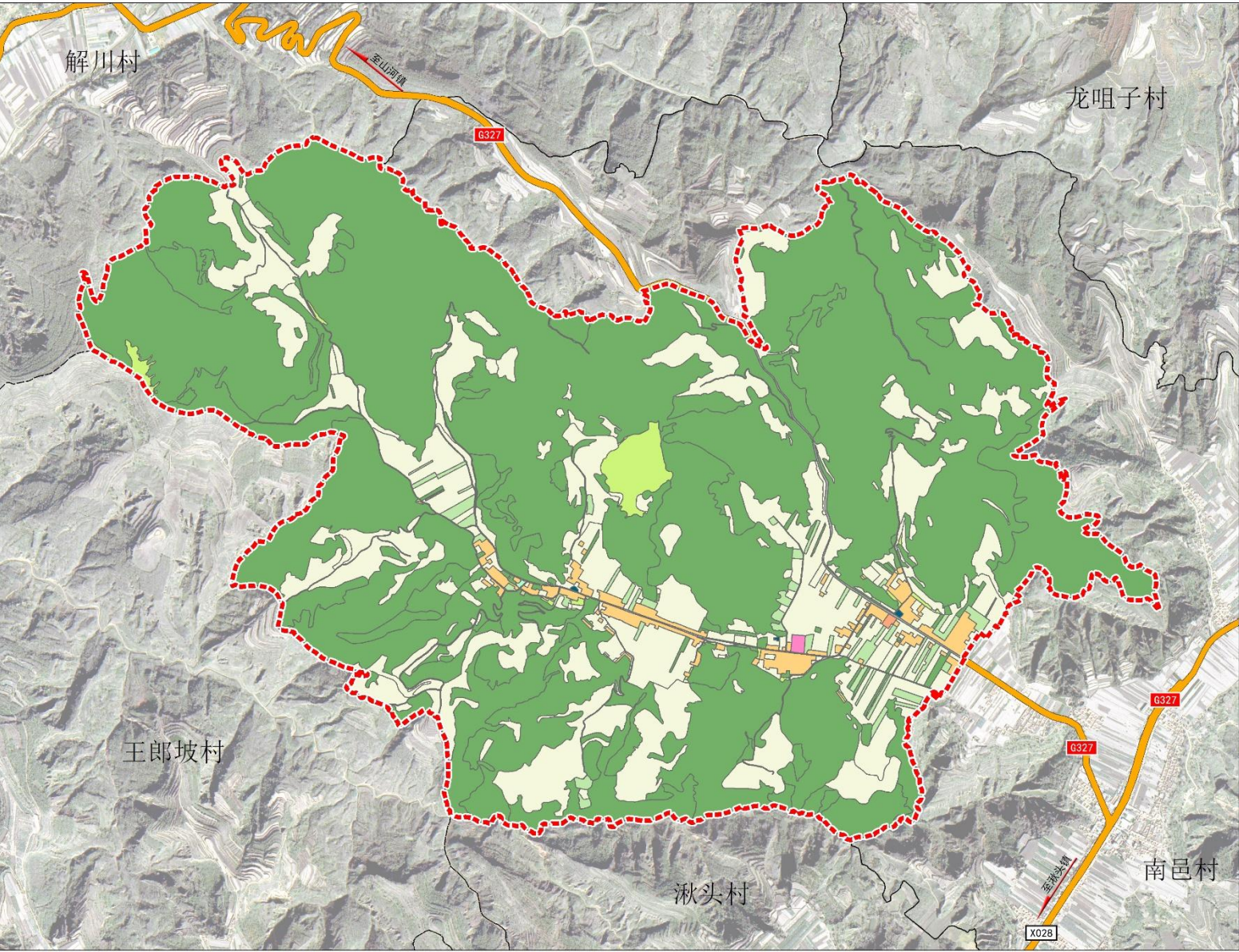


西头村在五顷塬回族乡位置示意图



图 例

- 村界
- 对外交通
- 0103旱地
- 0201果园
- 0204其他园地
- 0301乔木林地
- 0303灌木林地
- 0304其他林地
- 0403其他草地
- 0506内陆滩涂
- 0601乡村道路用地
- 0603畜禽养殖设施建设用地
- 0703农村宅基地
- 0704农村社区服务设施用地
- 0804教育用地
- 1202公路用地
- 1302排水用地
- 1306通信用地
- 1403广场用地





附图 10

# 正宁县五顷塬回族乡三个村编制单元村庄规划 (2022-2035)

西头村  
国土空间规划图

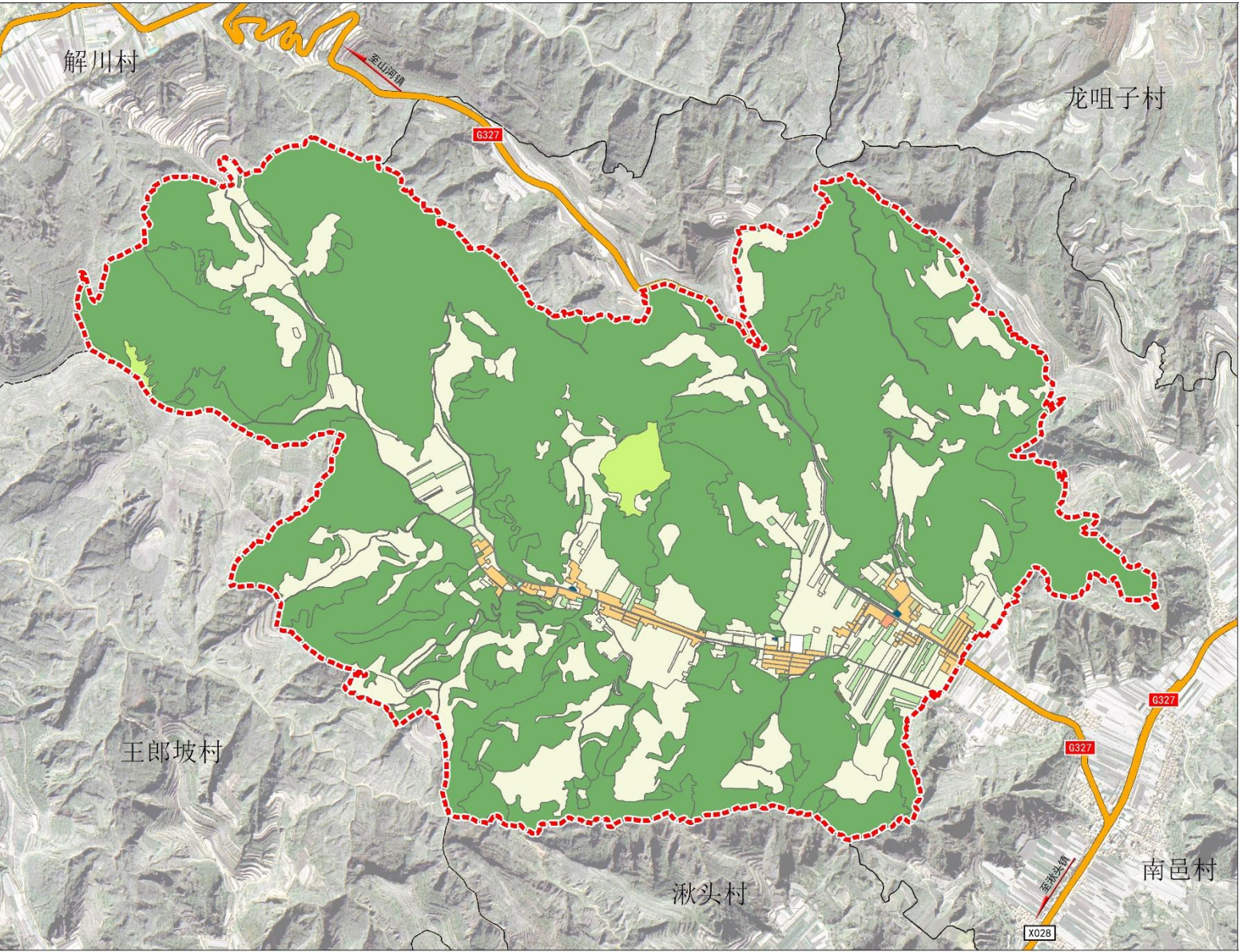


西头村在五顷塬回族乡位置示意图



图 例

- 村界
- 对外交通
- 0103旱地
- 0201果园
- 0301乔木林地
- 0303灌木林地
- 0304其他林地
- 0403其他草地
- 0506内陆滩涂
- 060101村道用地
- 060102村庄内部道路用地
- 0603畜禽养殖设施建设用地
- 0703农村宅基地
- 0704农村社区服务设施用地
- 1202公路用地
- 1302排水用地
- 1306通信用地
- 1403广场用地
- 1506殡葬用地
- 16留白用地

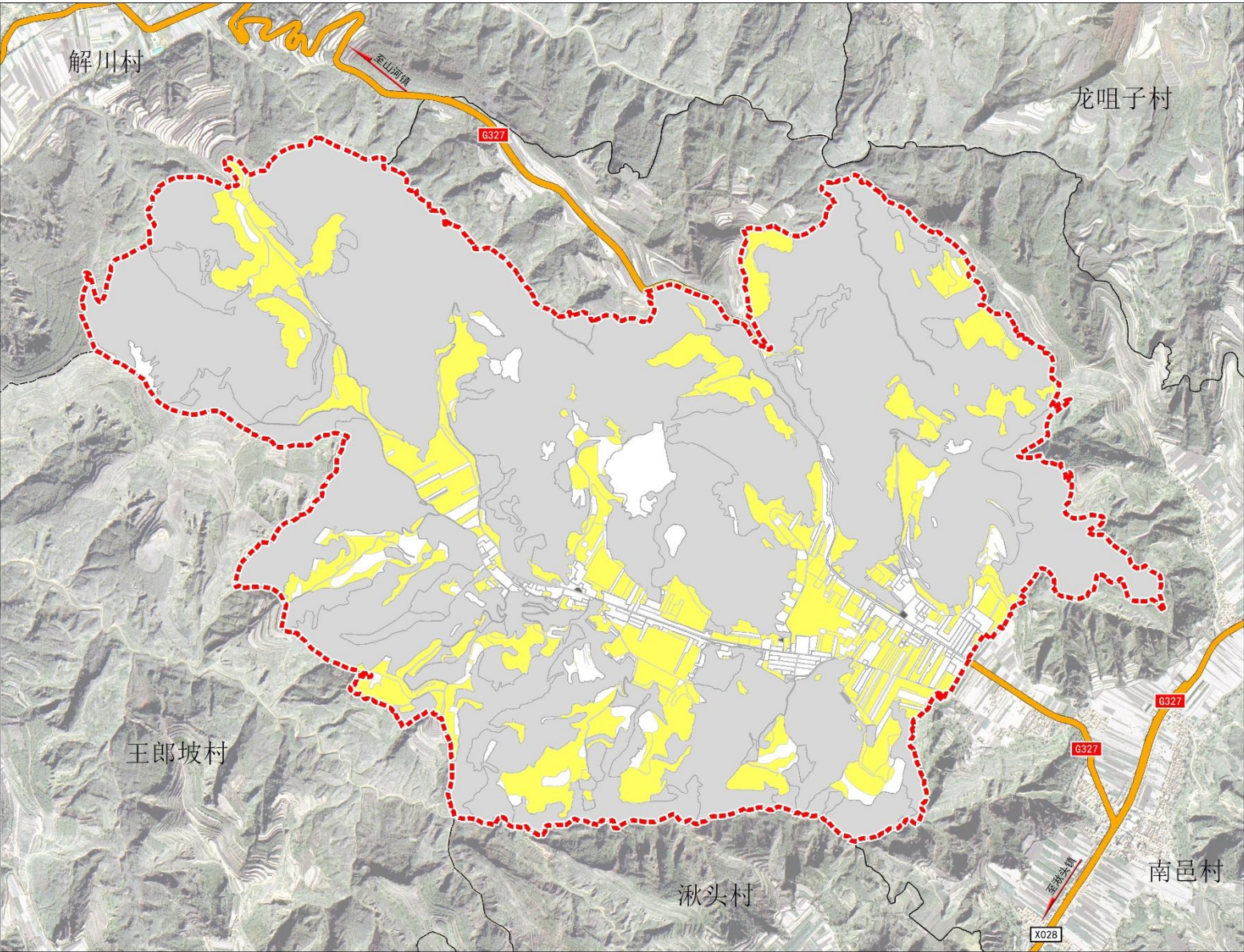




附图 11

# 正宁县五顷塬回族乡三个村编制单元村庄规划 (2022-2035)

西头村  
永久基本农田保护图



西头村在五顷塬回族乡位置示意图



图 例

- 村界
- 对外交通
- 永久基本农田



附表 1

表：村庄规划主要调控指标表

指标（单位）	规划基期年	规划目标年	指标属性
一、村庄发展指标			
户数(户)			预期性
户籍人口规模（人）			预期性
二、国土空间开发保护			
耕地保有量（公顷）			约束性
建设用地总规模（公顷）			约束性
村庄用地规模（公顷）			约束性
新增村庄用地规模（公顷）	——		约束性
三、人居环境整治			
户用卫生厕所普及率（%）	——	100. 00	预期性
生活垃圾收集处理率（%）	——	100. 00	预期性
生活污水处理率（%）	——	100. 00	预期性
村庄绿化覆盖率（%）	——	35. 00	预期性