

# 《正宁县永正镇四个村编制单元村庄规划（2022-2035）》——上官庄村、东龙头村、刘家堡子村（刘堡子村）、王沟圈村 公示材料

## 一、项目位置

永正镇，甘肃省庆阳市正宁县下辖镇，地处正宁县西部，南与永和镇隔沟相望，西与榆林子镇相连，北与宁县平子镇接壤，行政区域总面积 95.33 平方千米。。

编制单元上官庄村、东龙头村、刘家堡子村（刘堡子村）、王沟圈村位于永正镇镇区东侧。县道 027 穿编制单元而过。（附图 1）

## 二、规划范围

本次规划以四个行政村的第三次国土调查（以下简称“三调”）的行政村界线联合区域为规划范围，规划总面积约 3448.21 公顷。其中四个村包括上官庄村、东龙头村、刘家堡子村（刘堡子村）、王沟圈村。

表：编制单元规划面积

行政村	行政面积（公顷）
上官庄村	1251.18
东龙头村	522.72
刘家堡子村（刘堡子村）	1186.39
王沟圈村	487.92
编制单元	3448.21

## 三、规划期限

规划基期年：2021 年。

近期：2022 年—2025 年。

远期：2025 年—2035 年。

## 四、目标定位与规模预测

### （一）发展类型

根据《甘肃省村庄规划编制导则》要求，本次规划编制单元内四个村均属于集聚提升类村庄。

### （二）村庄定位

规划定位编制单元为：生态农业型村庄。

### （三）发展规模

#### 1、人口预测

至 2035 年，编制单元户籍户数为 2626 户，户籍人口为 10487 人。（附表 1）

#### 2、耕地保有量与永久基本农田

严格保护耕地和永久基本农田，落实非农建设占用耕地占补平衡制度，加强永久基本农田保护。规划到 2035 年，确保编制单元耕地保有量不低于 892.26 公顷，永久基本农田保护面积不低于 732.89 公顷。（附图 2）

#### 3、生态保护红线面积

编制单元不涉及生态保护红线。

#### 4、建设用地总规模

在保障村庄发展的基础上，合理安排建设用地，优化用地结构和布局。规划到 2035 年，编制单元建设用地总规模不超过 215.96 公顷，其中村庄建设用地不超过 189.63 公顷。

## 五、国土空间规划

编制单元四个村国土空间用地面积总计约 3448.21 公顷。其中建设用地约 215.96 公顷，非建设用地约 3232.25 公顷。（附图 3、4）

### （一）上官庄村

上官庄村国土空间用地面积总计约 279.99 公顷。（附图 5、6）

- 1、建设用地：约 60.08 公顷。
- 2、非建设用地：约 1436.52 公顷。

### （二）东龙头村

东龙头村国土空间用地面积总计约 522.72 公顷。（附图 7、8）

- 1、建设用地：约 54.24 公顷。
- 2、非建设用地：约 468.48 公顷。

### （三）刘家堡子村（刘堡子村）

刘家堡子村（刘堡子村）国土空间用地面积总计约 1186.39 公顷。（附图 9、10）

- 1、建设用地：约 55.31 公顷。
- 2、非建设用地：约 1131.08 公顷。

### （四）王沟圈村

下南坡头（下南村）村国土空间用地面积总计约 487.92 公顷。（附图 11、12）

- 1、建设用地：约 54.64 公顷。
- 2、非建设用地：约 433.28 公顷。

## 六、产业布局规划

按照土地规模化经营方案，坚持把产业发展作为实现乡村振兴的首要基础和重中之重，扎实推进农业产业结构调整，坚持宜种则种、宜养则养、分类推进，大力发展特色种植产业，重点发展养殖产业，积极发展乡村休闲农业，实现村有主导产业、户有增收计划。规划形成以“一轴三区”的产业结构。（附图 13）

### （一）一轴

依托村庄对外道路形成的村庄产业发展经济轴。

### （二）三区

乡村生态发展区：以特色地形地貌，作为重要展示界面，适当发展户外探险，山地露营、山地越野等活动，并结合独特的自然风景乡村特色民俗，适当发展田园摄影等旅游活动，打造乡村生态发展区。

农耕产业综合发展区：发展村庄粮食作物种植和乡村养殖，在保证粮食收获量的前提下，积极发展田园休闲经济，发展如大地景观等田园休闲观光产业。

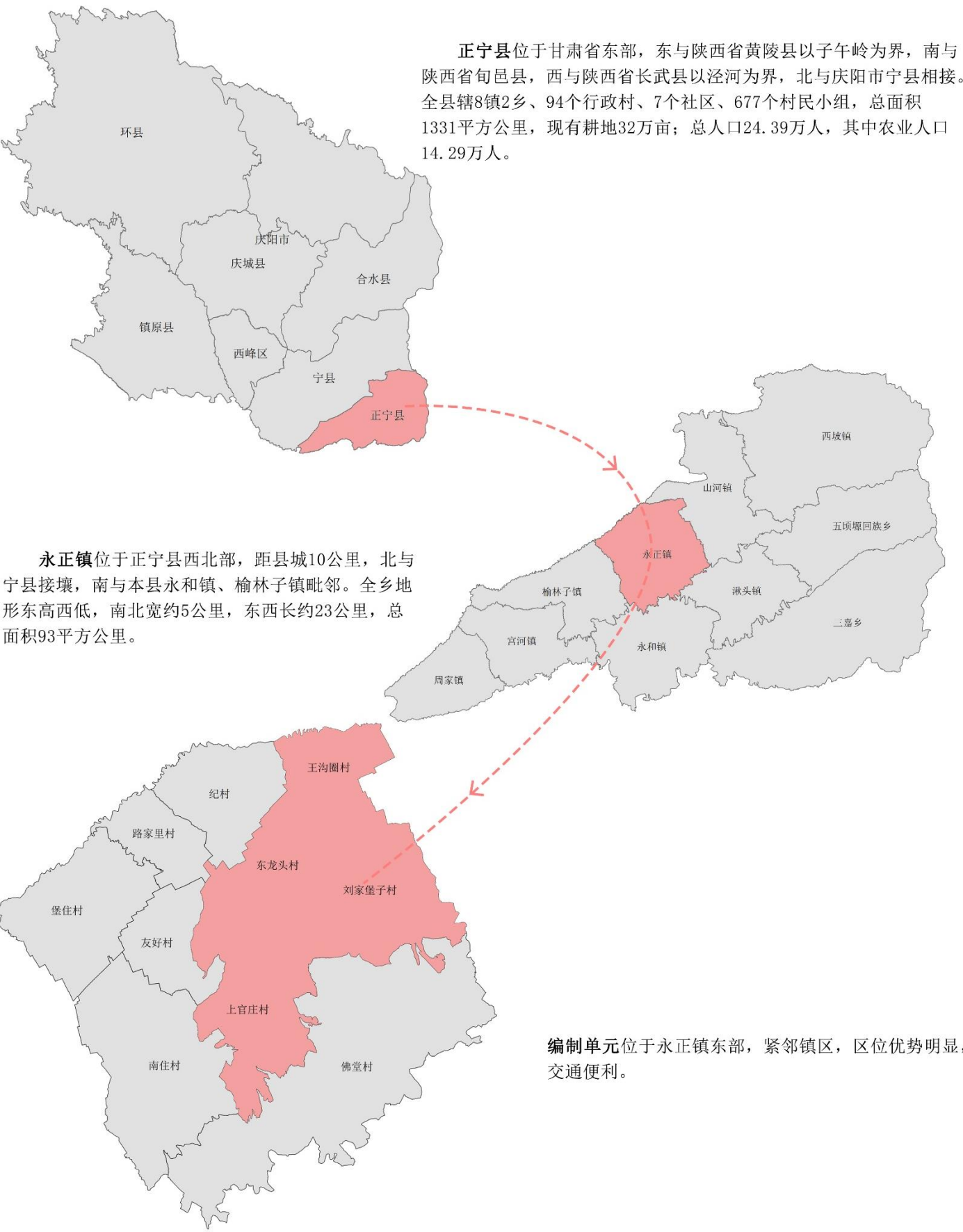
林果产业综合发展区：对村庄的果园种植面积进行扩大，重点发展苹果种植，逐步探索林下生态养殖产业与林下休闲产业。实现产销一体化：大力扶持培育与果农风险共担、利益共享、能够带领果农进入市场的果品销售企业 and 专业队伍，真正建立“公司+合作组织+基地+农户”的发展模式，不断增加鲜果外销份额，夯实产业基础；健全市场服务体系。加强对外交流，搞好市场调研，及时掌握市场动态、价格趋势，通过网站、手机短信等方式及时发布市场信息，适时适价销售果品，规避市场风险。加强果品经纪人的培训管理，提高经纪人业务素质，切实发挥好果品销售的桥梁纽带作用。加强劳动力市场管理服务，及时发布果业用工信息，调解劳务纠纷，保障劳资双方权益，规范果业劳动力市场秩序；拓展果品营销市场。组织促销团队在一线省会城市和经济发达地区的果品市场设立直销店，积极创建电子商务平台，扩大微商、电商数量，提高果品销售效率。与永正镇建立的果品交易中心形成产销一体化网络，共同健全完善果品包装材料和农资销售、物流服务、信息中介等功能。



附图 1

正宁县永正镇三个村编制单元村庄规划 (2022-2035)

区位分析图

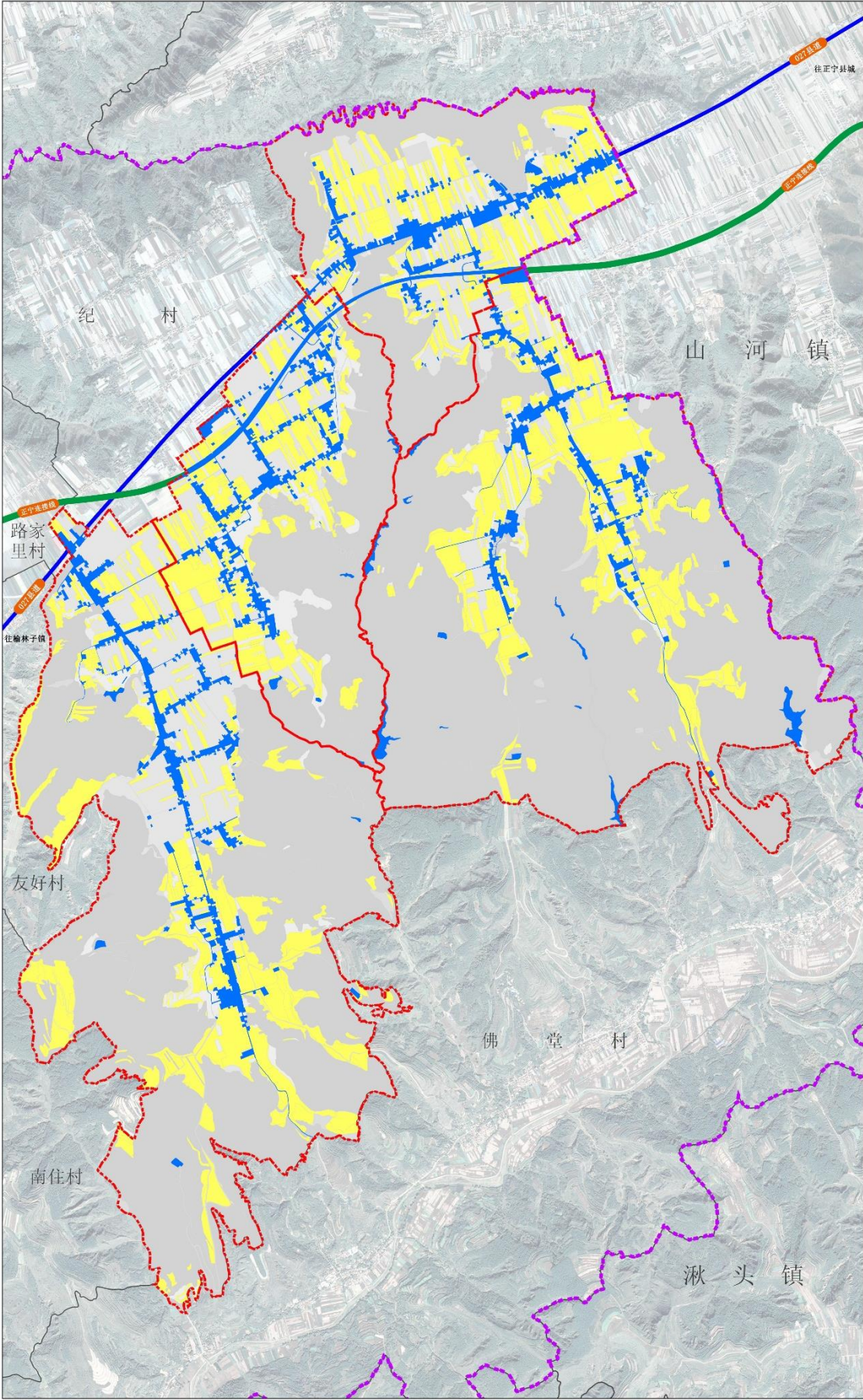




附图 2

正宁县永正镇四个村编制单元村庄规划 (2022-2035)

三线图



0 250 500 1000 1500 米

编制单元在永正镇位置示意图



图 例

- 镇界
- 村界
- 村庄建设边界
- 永久基本农田

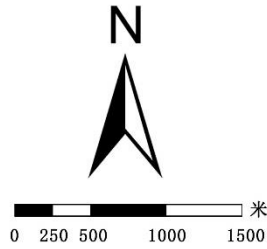
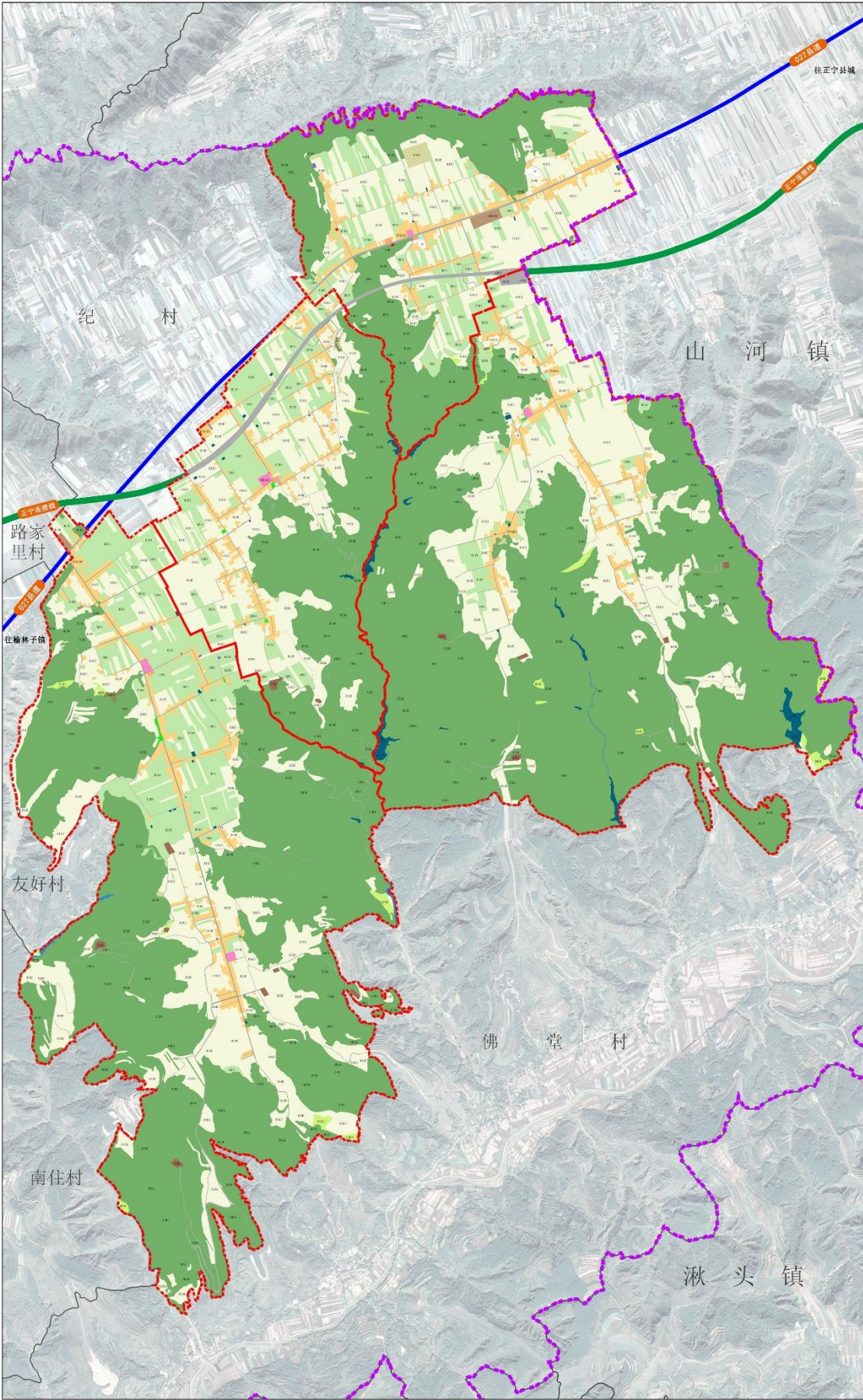




附图 3

正宁县永正镇四个村编制单元村庄规划 (2022-2035)

国土空间规划图



编制单元在永正镇位置示意图



图 例

- 镇界
- 村界
- 0103, 旱地
- 0201, 果园
- 0204, 其他园地
- 0301, 乔木林地
- 0303, 灌木林地
- 0304, 其他林地
- 0403, 其他草地
- 0506, 内陆滩涂
- 060101, 村道用地
- 060102, 村庄内部道路用地
- 0603, 畜禽养殖设施建设用地
- 070301, 一类农村宅基地
- 0704, 农村社区服务设施用地
- 080403, 中小学用地
- 080701, 老年人社会福利用地
- 090101, 零售商业用地
- 100101, 一类工业用地
- 1002, 采矿用地
- 110101, 一类物流仓储用地
- 1202, 公路用地
- 1301, 供水用地
- 1302, 排水用地
- 1306, 通信用地
- 1312, 水工设施用地
- 1401, 公园绿地
- 1403, 广场用地
- 1504, 文物古迹用地
- 1506, 殡葬用地
- 16, 留白用地
- 1701, 河流水面
- 1705, 沟渠

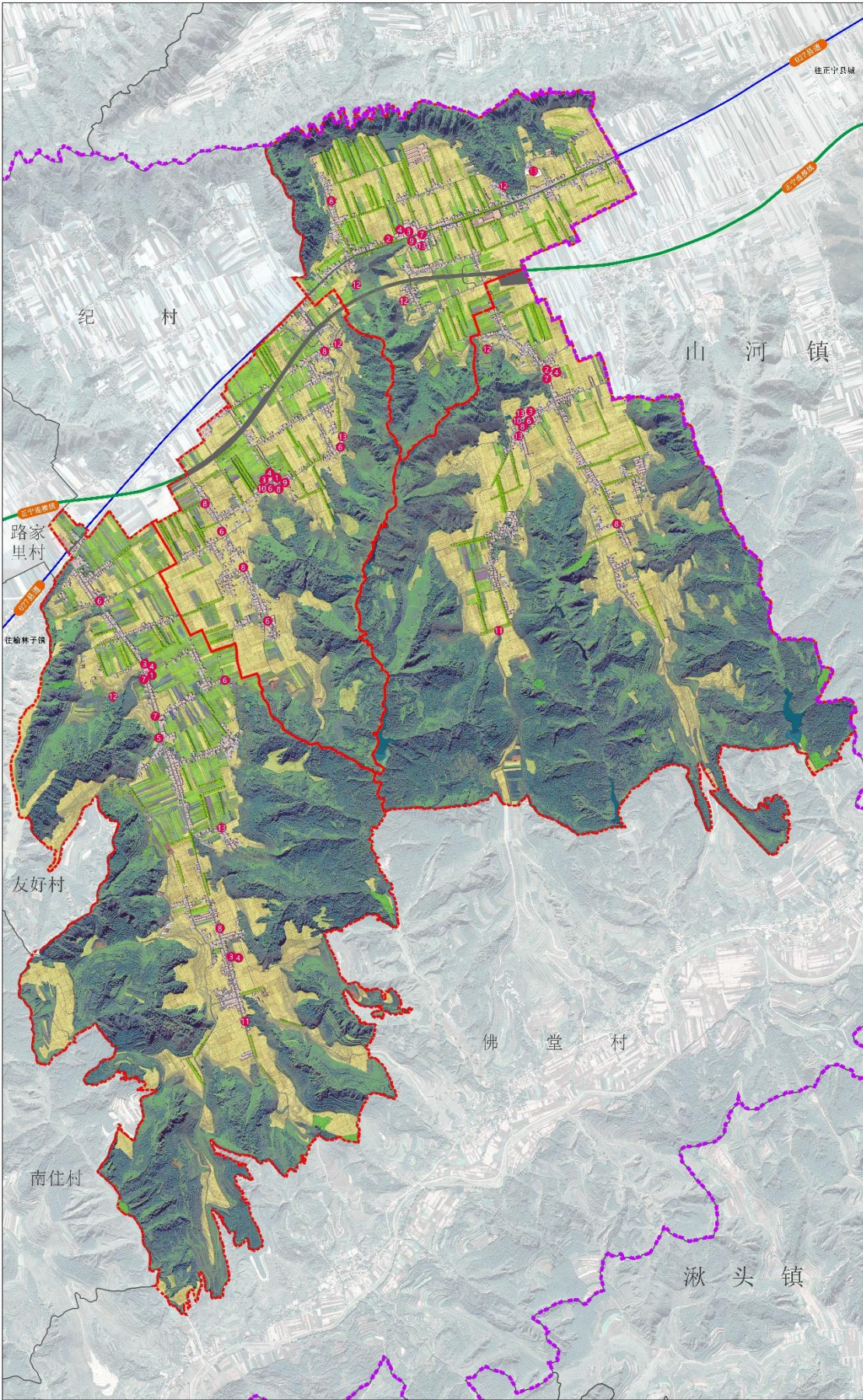




附图 4

正宁县永正镇四个村编制单元村庄规划 (2022-2035)

规划总平面图



0 250 500 1000 1500 米

编制单元在永正镇位置示意图



图 例

- 镇界
- 村界
- 1 村委会 (与卫生室并置)
- 2 新建村委会 (与卫生室并置)
- 3 现状小学
- 4 现状幼儿园
- 5 现状小游园
- 6 规划小游园
- 7 现状广场
- 8 规划广场
- 9 老年活动中心
- 10 文物古迹及遗址
- 11 污水集中处理设施
- 12 规划公墓地
- 13 规划留白用地

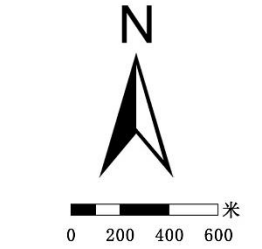
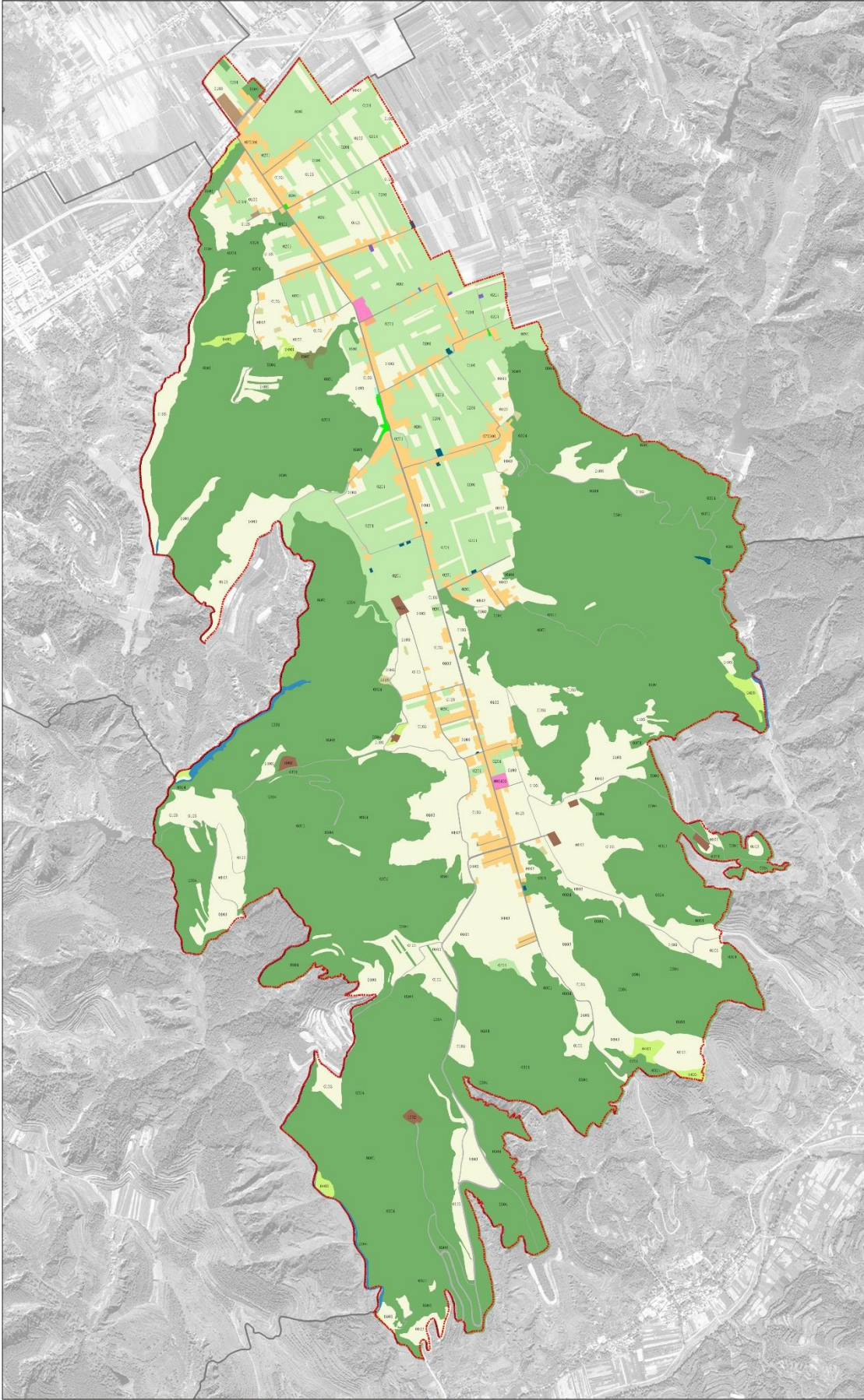




附图 5

正宁县永正镇四个村编制单元村庄规划 (2022-2035)

重点区域国土空间规划图



上官庄村在编制单元位置示意图



图 例

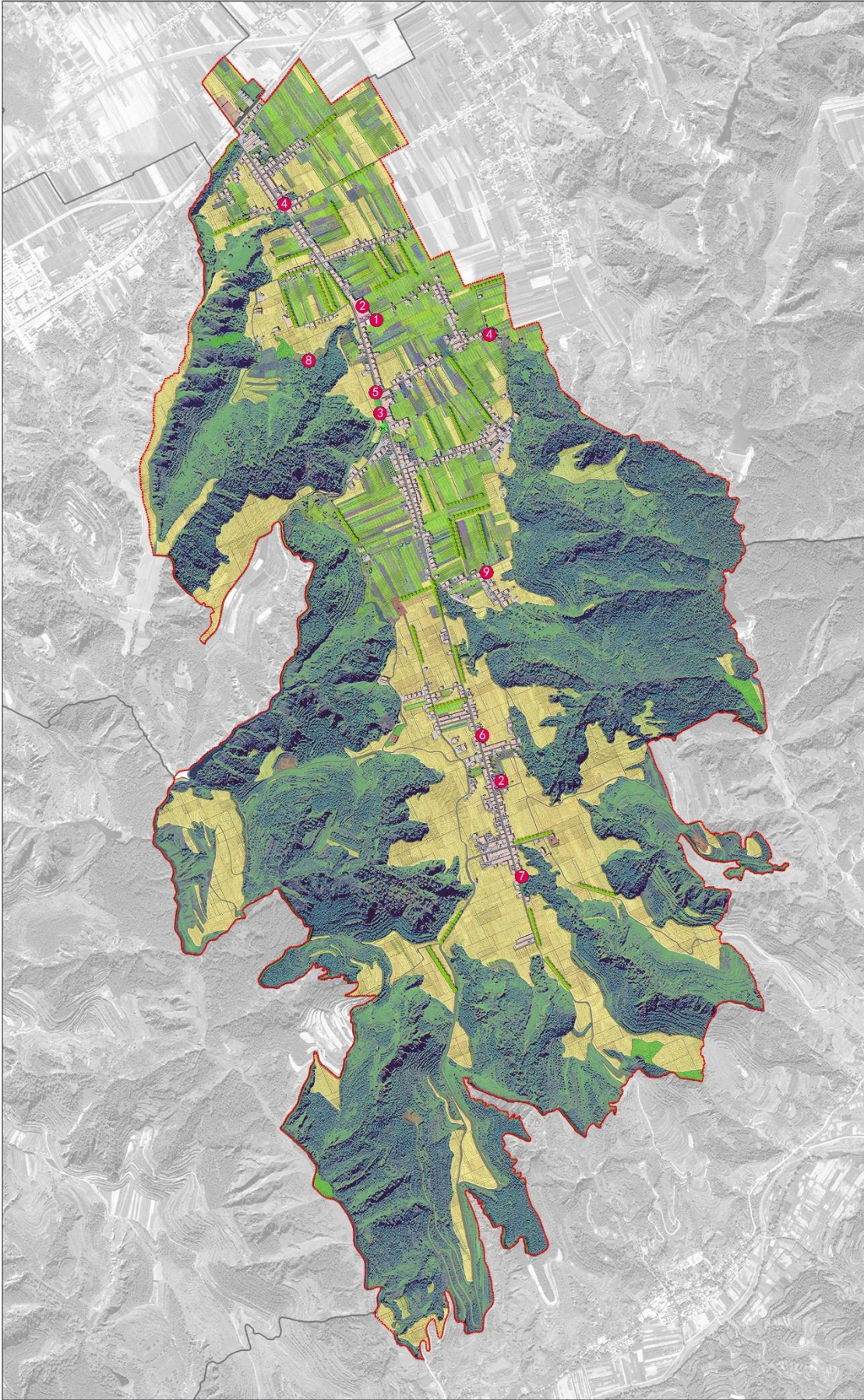
- 村界
- 0103, 旱地
- 0201, 果园
- 0204, 其他园地
- 0301, 乔木林地
- 0304, 其他林地
- 0403, 其他草地
- 060101, 村道用地
- 060102, 村庄内部道路用地
- 0603, 畜禽养殖设施建设用地
- 070301, 一类农村宅基地
- 0704, 农村社区服务设施用地
- 080403, 中小学用地
- 100101, 一类工业用地
- 1002, 采矿用地
- 110101, 一类物流仓储用地
- 1202, 公路用地
- 1301, 供水用地
- 1302, 排水用地
- 1401, 公园绿地
- 1403, 广场用地
- 1506, 殡葬用地
- 16, 留白用地
- 1701, 河流水面



附图 6

正宁县永正镇四个村编制单元村庄规划 (2022-2035)

重点区域总平面图



0 200 400 600 米

上官庄村在编制单元位置示意图



- 村界
- 1 村委会（与卫生室并置）
- 2 现状小学（与幼儿园并置）
- 3 现状小游园
- 4 规划小游园
- 5 现状广场
- 6 规划广场
- 7 污水集中处理设施
- 8 规划公墓地
- 9 留白用地

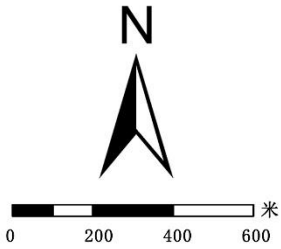
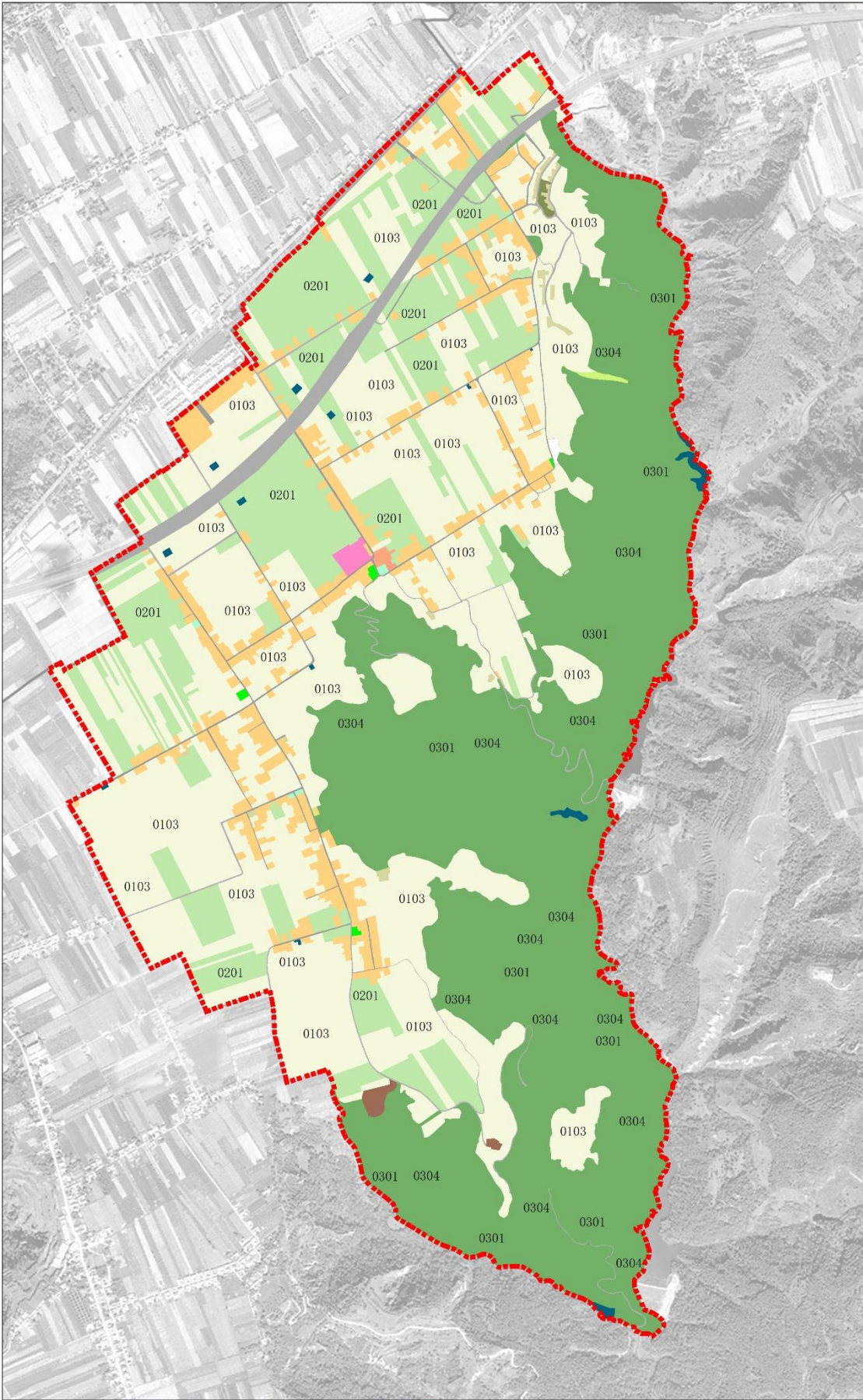




附图 7

正宁县永正镇四个村编制单元村庄规划 (2022-2035)

重点区域国土空间规划图



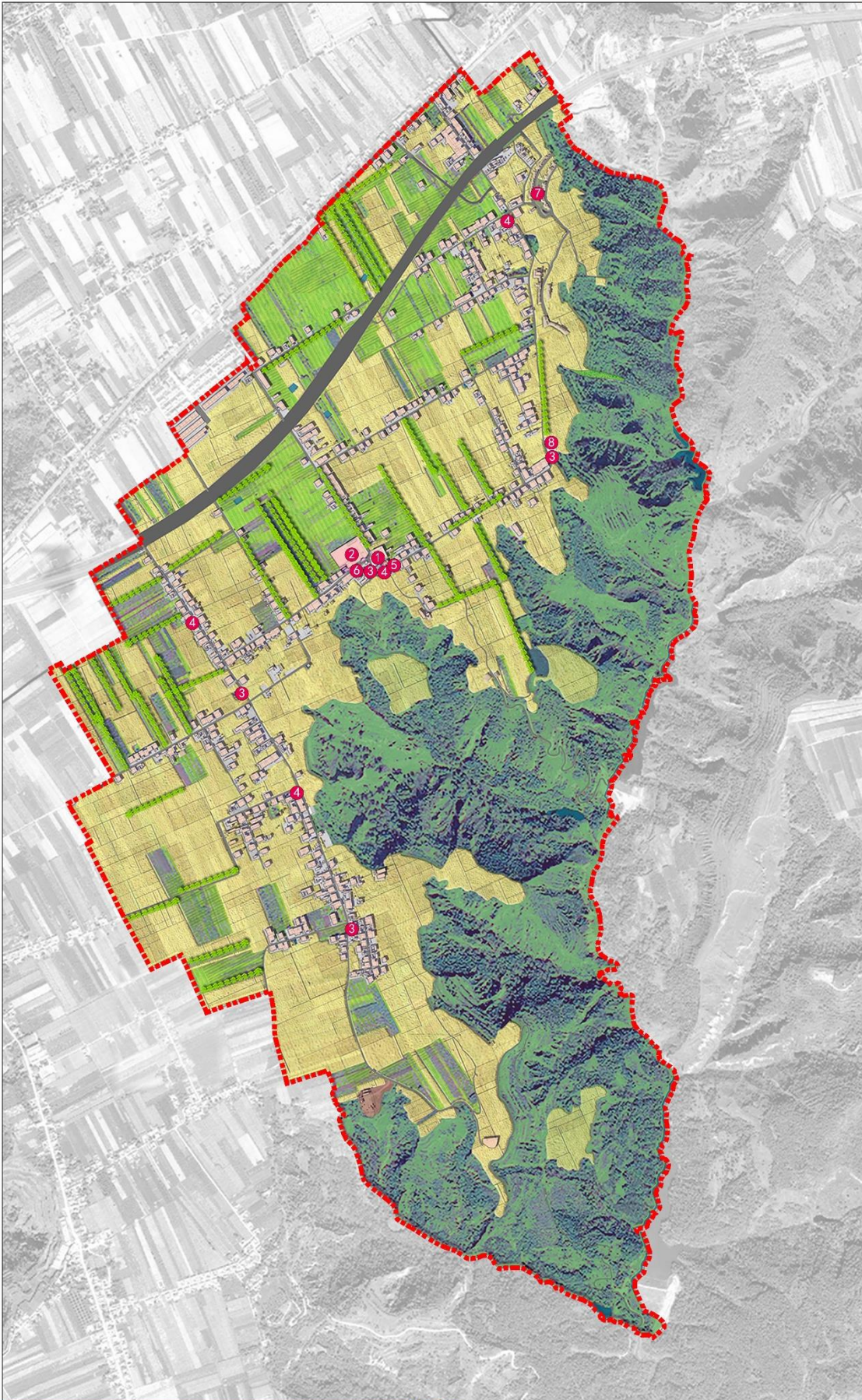
- 图 例
- 村界
  - 0103, 旱地
  - 0201, 果园
  - 0301, 乔木林地
  - 0303, 灌木林地
  - 0304, 其他林地
  - 0403, 其他草地
  - 060101, 村道用地
  - 060102, 村庄内部道路用地
  - 0603, 畜禽养殖设施建设用地
  - 070301, 一类农村宅基地
  - 0704, 农村社区服务设施用地
  - 080403, 中小学用地
  - 080701, 老年人社会福利用地
  - 1002, 采矿用地
  - 1202, 公路用地
  - 1301, 供水用地
  - 1302, 排水用地
  - 1306, 通信用地
  - 1401, 公园绿地
  - 1403, 广场用地
  - 1506, 殡葬用地
  - 16, 留白用地



附图 8

正宁县永正镇四个村编制单元村庄规划 (2022-2035)

重点区域总平面图



0 200 400 600 米

东龙头村在编制单元位置示意图



图 例

- 村界
- ① 村委会（与卫生室并置）
- ② 现状小学（与幼儿园并置）
- ③ 规划小游园
- ④ 规划广场
- ⑤ 老年活动中心
- ⑥ 文物古迹及遗址
- ⑦ 规划公墓地
- ⑧ 留白用地

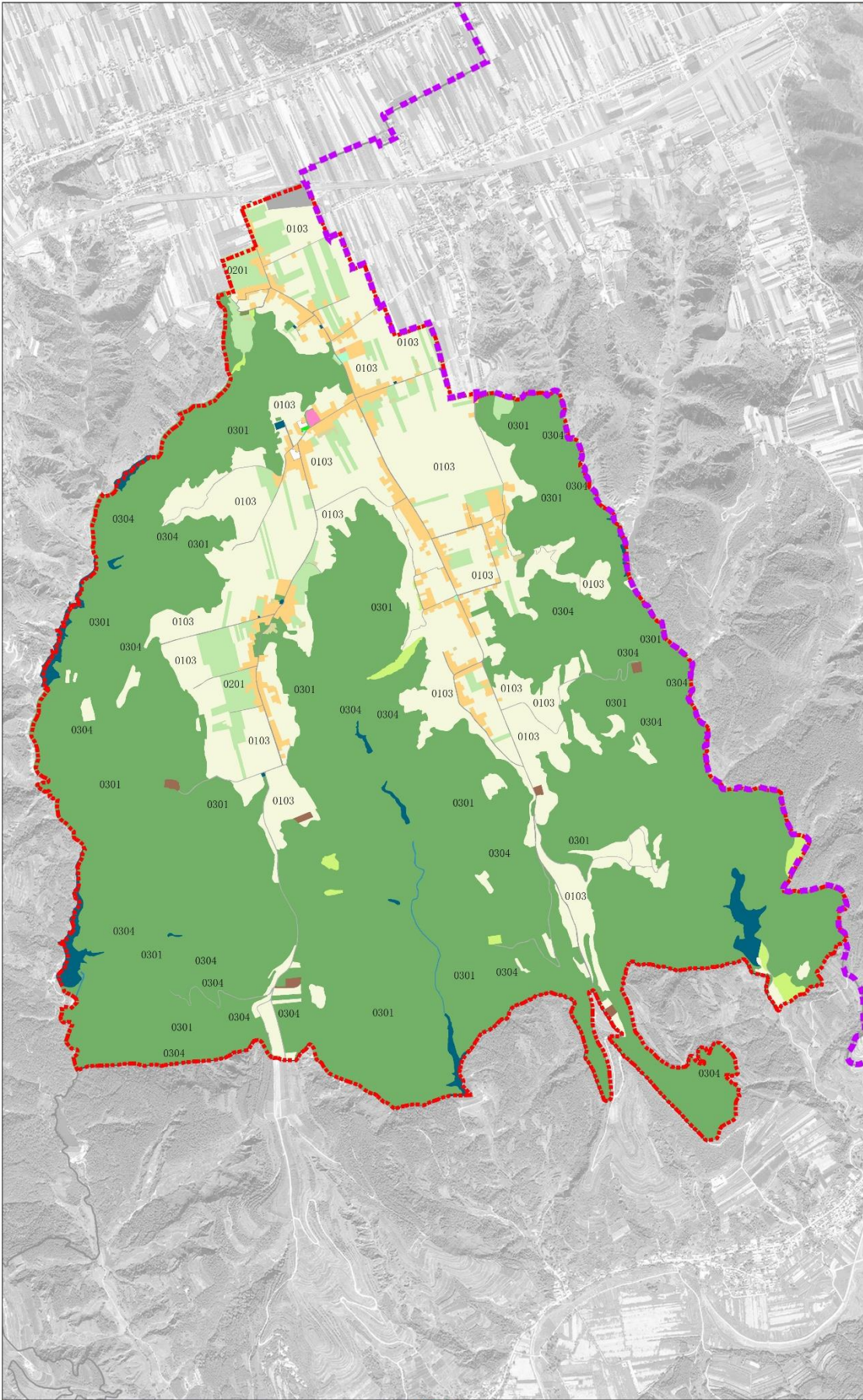




附图 9

正宁县永正镇四个村编制单元村庄规划 (2022-2035)

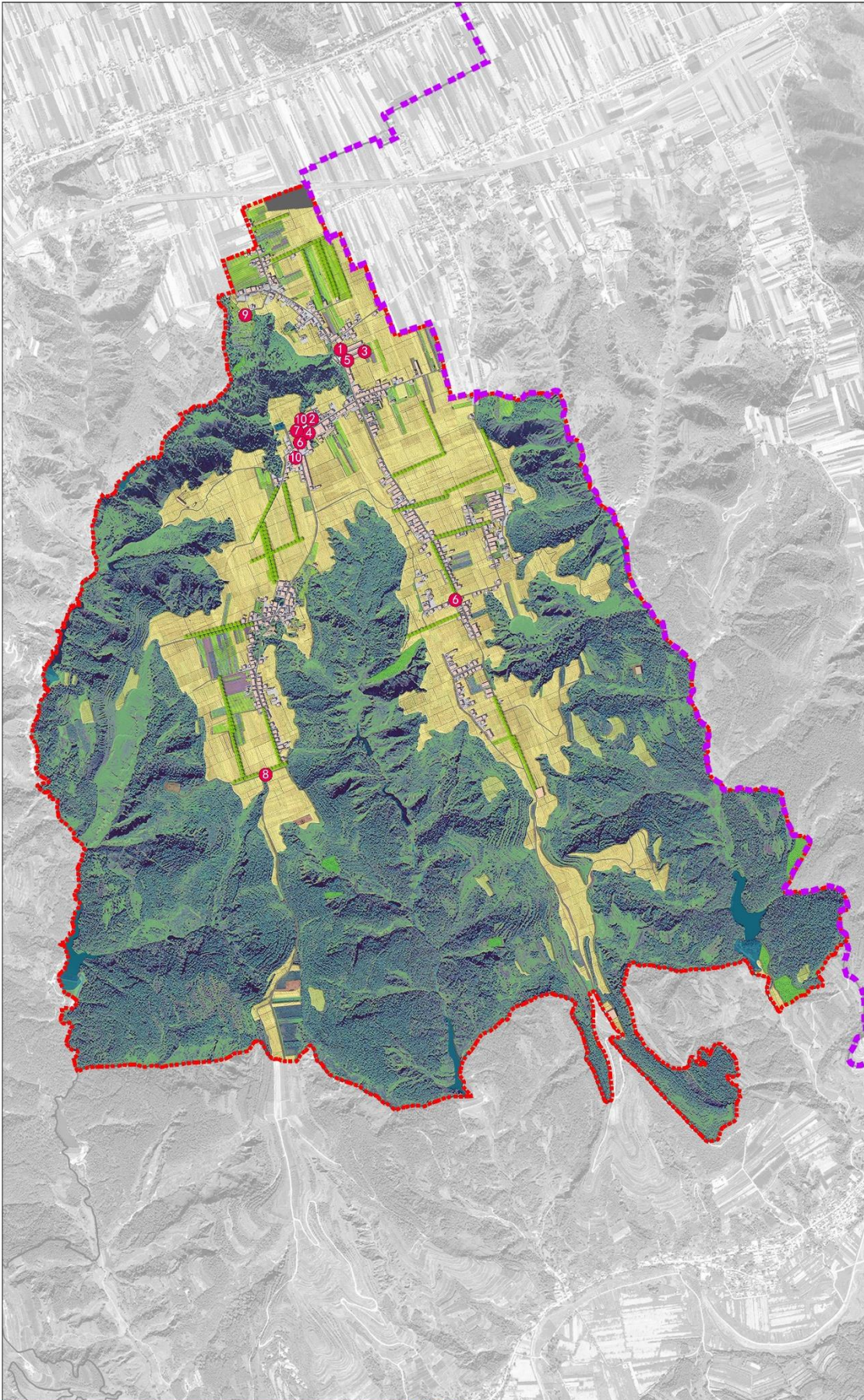
重点区域国土空间规划图





正宁县永正镇四个村编制单元村庄规划 (2022-2035)

重点区域总平面图



0 200 400 600 米

刘家堡子村在编制单元位置示意图



图 例

- 镇界
- 村界
- ① 村委会 (与卫生室并置)
- ② 现状小学
- ③ 现状幼儿园
- ④ 规划小游园
- ⑤ 现状广场
- ⑥ 规划广场
- ⑦ 文物古迹及遗址
- ⑧ 污水集中处理设施
- ⑨ 规划公墓地
- ⑩ 留白用地





附图 11

正宁县永正镇四个村编制单元村庄规划 (2022-2035)

重点区域国土空间规划图

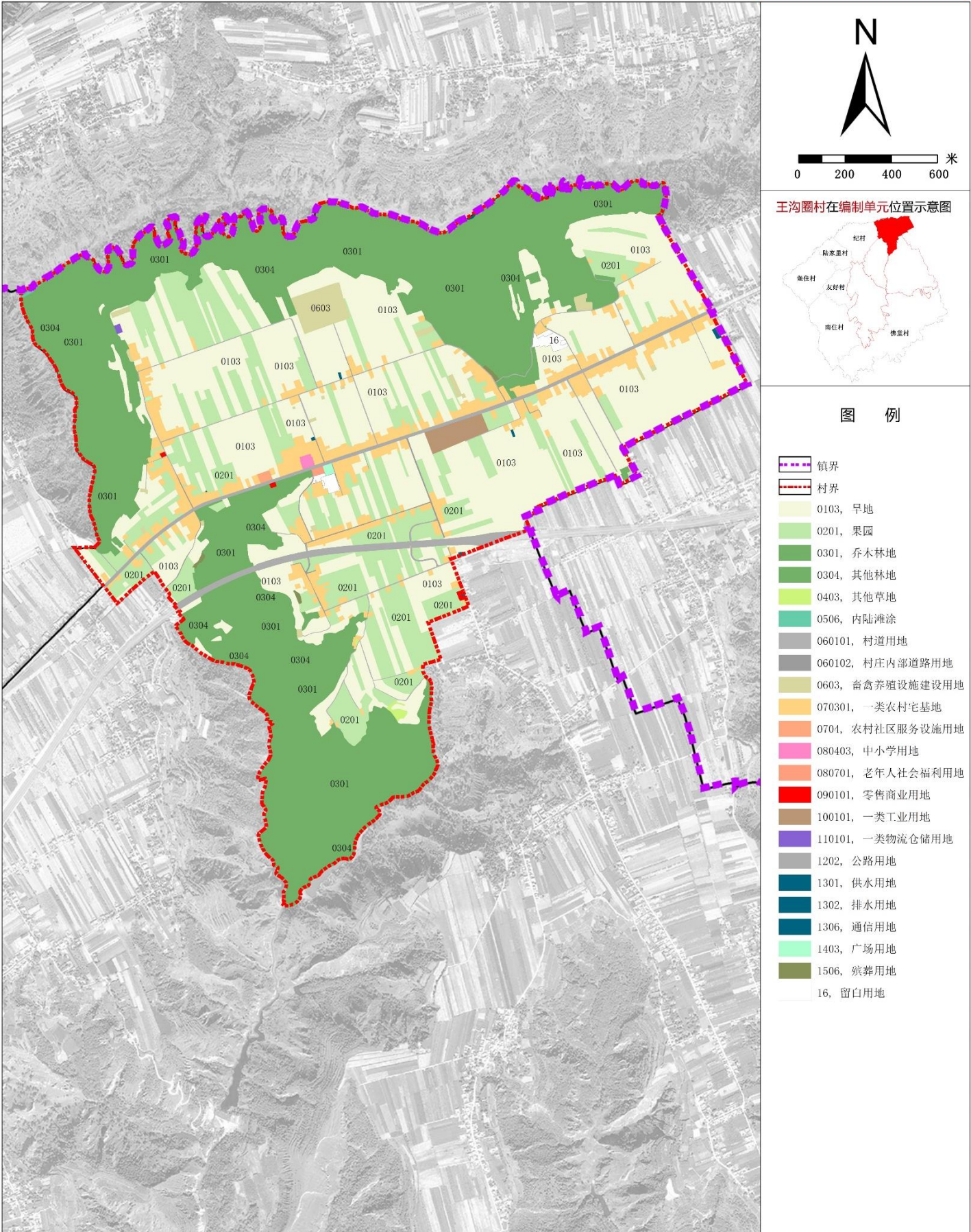


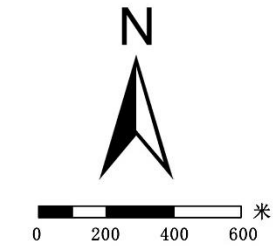
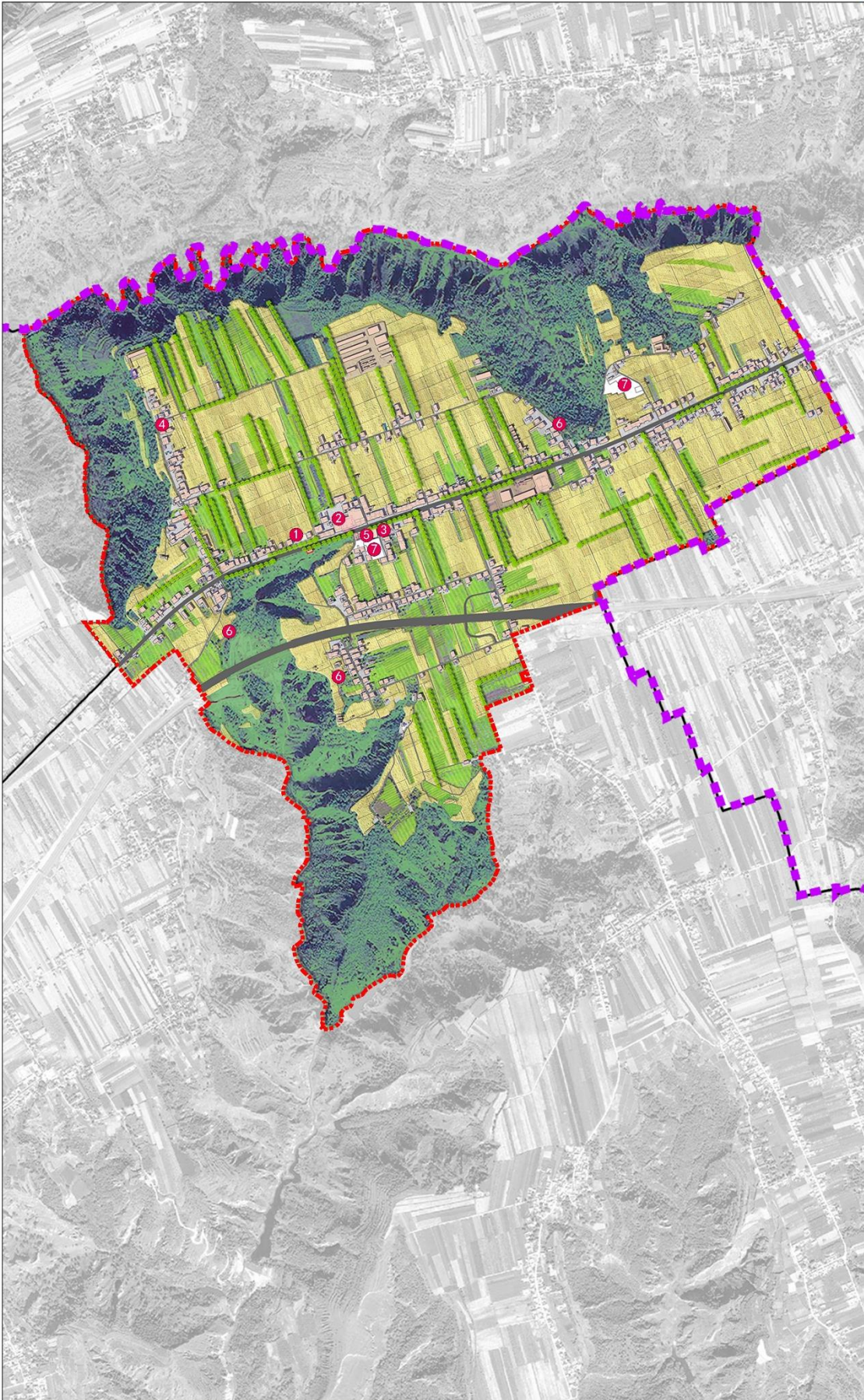
图 例

- 镇界
- 村界
- 0103, 旱地
- 0201, 果园
- 0301, 乔木林地
- 0304, 其他林地
- 0403, 其他草地
- 0506, 内陆滩涂
- 060101, 村道用地
- 060102, 村庄内部道路用地
- 0603, 畜禽养殖设施建设用地
- 070301, 一类农村宅基地
- 0704, 农村社区服务设施用地
- 080403, 中小学用地
- 080701, 老年人社会福利用地
- 090101, 零售商业用地
- 100101, 一类工业用地
- 110101, 一类物流仓储用地
- 1202, 公路用地
- 1301, 供水用地
- 1302, 排水用地
- 1306, 通信用地
- 1403, 广场用地
- 1506, 殡葬用地
- 16, 留白用地



正宁县永正镇四个村编制单元村庄规划 (2022-2035)

重点区域总平面图



王沟圈村在编制单元位置示意图



图 例

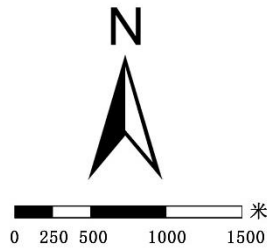
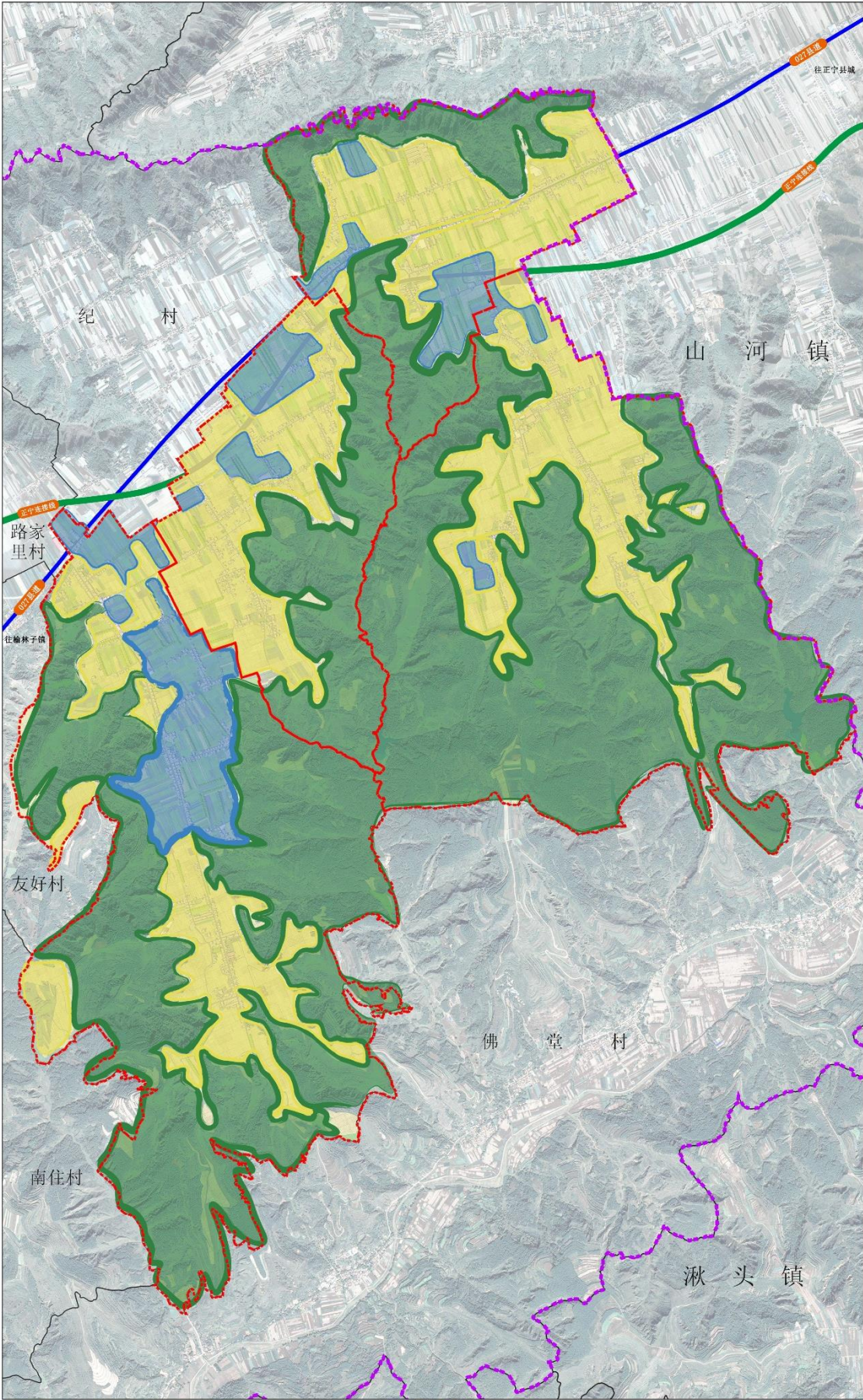
- 镇界
- 村界
- ① 村委会（与卫生室并置）
- ② 现状小学（与幼儿园并置）
- ③ 现状广场
- ④ 规划广场
- ⑤ 老年活动中心
- ⑥ 规划公墓地
- ⑦ 留白用地





正宁县永正镇四个村编制单元村庄规划 (2022-2035)

产业布局图



编制单元在永正镇位置示意图



图 例

- 镇界
- 村界
- 乡村生态发展区
- 农耕产业综合发展区
- 林果产业综合发展区





附表 1

表：村庄规划主要调控指标表

指标（单位）	编制单元		上官庄村		东龙头村		刘家堡子村（刘堡子村）		王沟圈村		指标属性
	规划基 期年	规划目标 年	规划基 期年	规划目标 年	规划基 期年	规划目标 年	规划基 期年	规划目标 年	规划基 期年	规划目标 年	
一、村庄发展指标											
户数	2517	2626									
户籍人口规模（人）	10056	10487	3002	3131	2691	2806	2310	2409	2053	2141	预期性
常住人口规模（人）	9343	9744	2750	2868	2510	2618	2286	2384	1797	1874	预期性
二、国土空间开发保护											
耕地保有量（公顷）	830.21	892.26	272.06	279.99	173.11	187.71	239.05	256.70	145.99	167.94	约束性
永久基本农田保护农田（公顷）	732.89	732.89	244.65	244.65	135.15	135.15	220.99	220.99	132.10	132.10	约束性
生态保护红线面积（公顷）	0.00	0.00	0.00	0.00	0.00	0.00	0.00	0.00	0.00	0.00	约束性
建设用地总规模（公顷）	204.48	215.96	59.03	60.08	50.93	54.24	43.46	55.31	42.11	54.64	约束性
村庄用地规模（公顷）	187.35	189.63	56.24	55.94	41.25	42.17	37.85	38.83	37.93	44.84	约束性
新增村庄用地规模（公顷）	——	2.29	——	-0.30	——	0.92	——	0.98	——	6.91	约束性
三、人居环境整治											
户用卫生厕所普及率（%）	60.00	80.00	60.00	80.00	60.00	80.00	60.00	80.00	60.00	80.00	预期性
生活垃圾收集处理率（%）	——	100.00	——	100.00	——	100.00	——	100.00	——	100.00	预期性

生活污水处理率（%）	——	100.00	——	100.00	——	100.00	——	100.00	——	100.00	预期性
村庄绿化覆盖率（%）	——	25.00	——	25.00	——	25.00	——	25.00	——	25.00	预期性