

《正宁县榆林子镇中巷村村庄规划（2022-2035）》

公示材料

一、项目位置

中巷村位于甘肃省庆阳市正宁县榆林子镇西南部，东接乐安坊村，西邻小寺头村，南至罗川村，北与文乐村相邻。距离正宁县城 23 千米，车程 30 分钟，距离庆阳市区 92 千米，车程 1 小时 30 分钟。

村域内有 G211 和银百高速连接线由西北自东南贯通村域，村庄交通便利。
(附图 1)

二、规划范围

本次村庄规划以第三次国土调查（以下简称“三调”）的中巷村行政界线为规划范围，总面积 773.69 公顷，共 6 个村民小组。

三、规划期限

规划基期年：2022 年。

近期：2022 年—2025 年。

远期：2025 年—2035 年。

四、目标定位与规模预测

（一）发展类型

根据《甘肃省村庄规划编制导则》村庄分类引导，中巷村现状人口居住相对集中、区位交通条件相对较好、产业发展有一定基础、对周边村庄能够起到一定辐射带动作用，具有较大发展潜力，规划确定中巷村为城郊融合类村庄。

（二）村庄定位

结合中巷村相对完善的公共及公用设施和优美的生态环境，及中巷村优越的

地理位置和优美的生态环境，通过规划以期形成以村庄一产为基础、以二产为提升、以三产为促进的全产业综合发展格局，将中巷村发展成为人居环境优美、产业活力发展、村民安居乐业的新时代美丽乡村，对中巷村的总体定位为“特色产业村、宜居小康村”，将中巷村发展成为集现代特色农业种植、生态康养、生活设施完善为一体的城郊融合类村庄。

（三）发展规模

1、人口预测

至 2035 年，中巷村户籍户数为 1045 户，户籍人口为 3364 人，常住户数为 920 户，常住人口为 2960 人。

2、耕地保有量与永久基本农田

严格保护耕地和永久基本农田，落实非农建设占用耕地占补平衡制度，加强永久基本农田保护。规划到 2035 年，确保耕地保有量不低于 237.79 公顷，永久基本农田保护面积不低于 147.95 公顷。

3、生态保护红线面积

中巷村村域范围内不涉及生态保护红线。

4、建设用地总规模

在保障村庄发展的基础上，合理安排建设用地，优化用地结构和布局。规划到 2035 年，建设用地总规模不超过 120.57 公顷。（含城镇开发边界内建设用地）。（附图 2）

五、国土空间规划

中巷村涉及城镇开发边界 54.80 公顷。

规划至 2035 年，中巷村建设用地为 120.57 公顷（含城镇开发边界内建设用地）。村庄用地 108.85 公顷，主要地类为居住用地 71.81 公顷；区域基础设施用地 11.72 公顷，用地类型为公路用地；其他建设用地 0.05 公顷，用地类型为特殊用地。（附图 3、4）

耕地约 237.79 公顷，园地约 52.37 公顷，林地约 351.56 公顷，草地约 6.38 公顷，农业设施建设用地约 4.02 公顷。

六、产业布局规划

通过对上位规划中全县产业发展目标与发展方向的研读,结合村庄地理区位条件、产业发展现状、人口结构现状以及周边区域的产业发展现状,规划对村庄的产业发展提出五种不同的产业发展方向,分别为生态保育、生态涵养、特色农业种植、经济作物种植以及休闲康养,以这五种产业发展方向将村域分为三大片产业发展区。(附图 5)

四大片产业发展区

1、绿色农林康养区

本区规划主要以村域内林地生态空间为基础,内涵广阔的林地以及水域等自然资源。本区作为村庄生态屏障的重要组成部分,规划加强对本区的生态监测与保护力度,协调人与自然的相互关系,以达到保护村域内生物多样性的目的,并维系自然资源的可持续利用与村庄的永续发展。

规划尽力保持自然原生态,发展具有乡土特色的生态旅游观光。由于本区具有较多的林地资源,规划在本区发展林下经济,在严格保护现状自然风貌与资源的基础上,对林业空间进行立体开发,在落实保护的同时寻求合理发展,并进一步丰富本区的生物多样性,实现保护与发展的和谐共存。

2、设施农业发展区

本区规划主要以村域内地势平坦、靠近镇区优势耕地为地理基础,在本区规划种植设施农业。鼓励村庄采用现代化、机械化以及数字化技术,提高种植效率与管理水平,鼓励本村群众学习先进种植技术与方法。

3、粮果烤烟套种植区

本区规划主要以村内耕地及园地,保证集中连片,优化种植结构,实现农业高效化:采取示范引领、技术服务、科技培训、企业带动、项目支持、大户流转等多种措施,持续优化种植结构,积极推玉米、苹果、蔬菜、烤烟等多元种植。稳步推进农田改造,大力发展高效集中连片农业,有效提高耕地质量和利用率,保障粮食安全。运用现代科学技术,实行生态农业与农业产业化相结合,辅之“设施农业”和“特色农业”,生产质量更优的植物、动物、微生物等符合标准的多系列质量安全农产品。

附图 1

正宁县榆林子镇中巷村村庄规划（2022-2035）

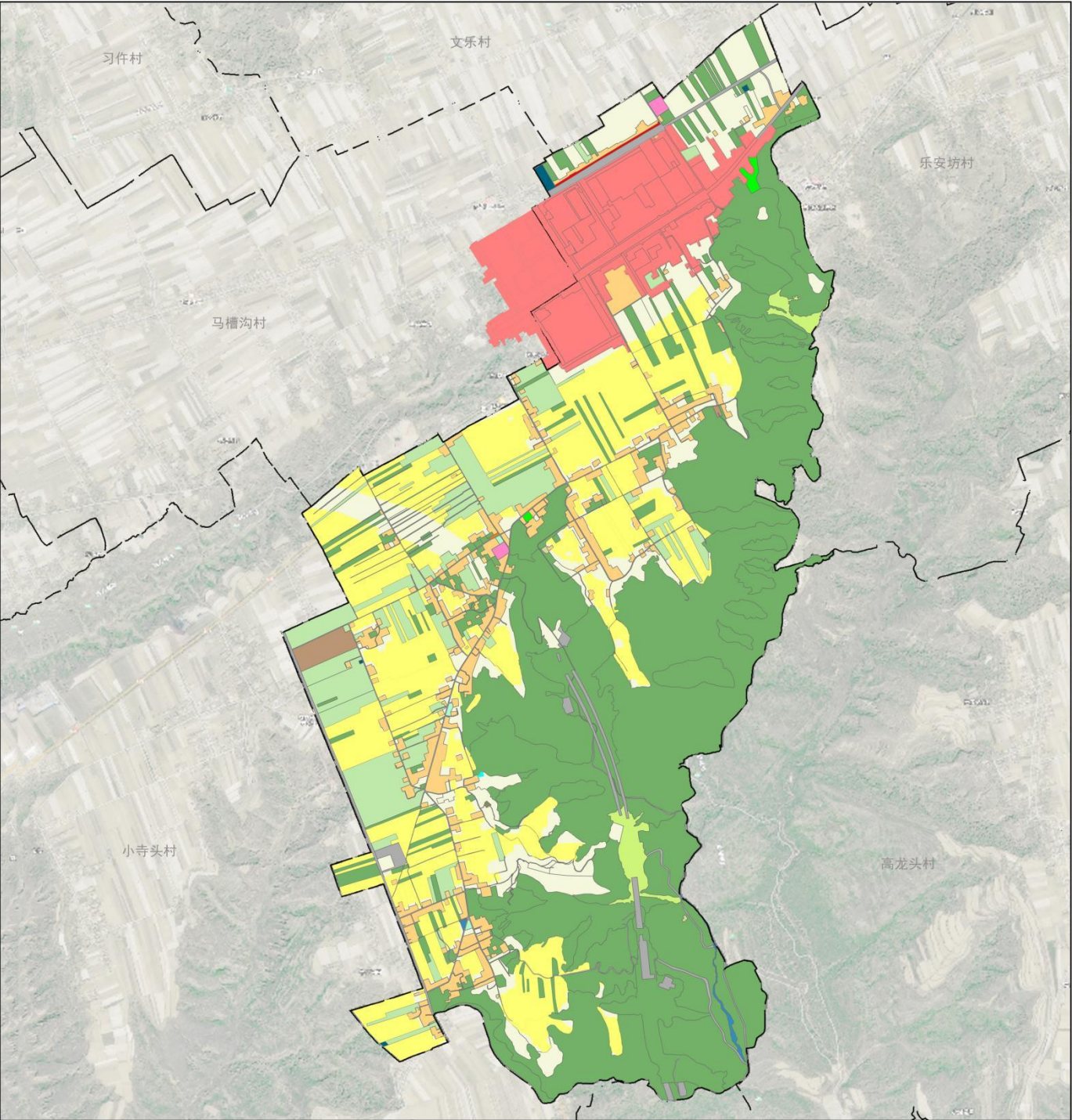
区位分析图



附图 2

正宁县榆林子镇中巷村村庄规划（2022-2035）

永久基本农田分布图



- 图例
- 村界
 - 永久基本农田
 - 城镇开发边界



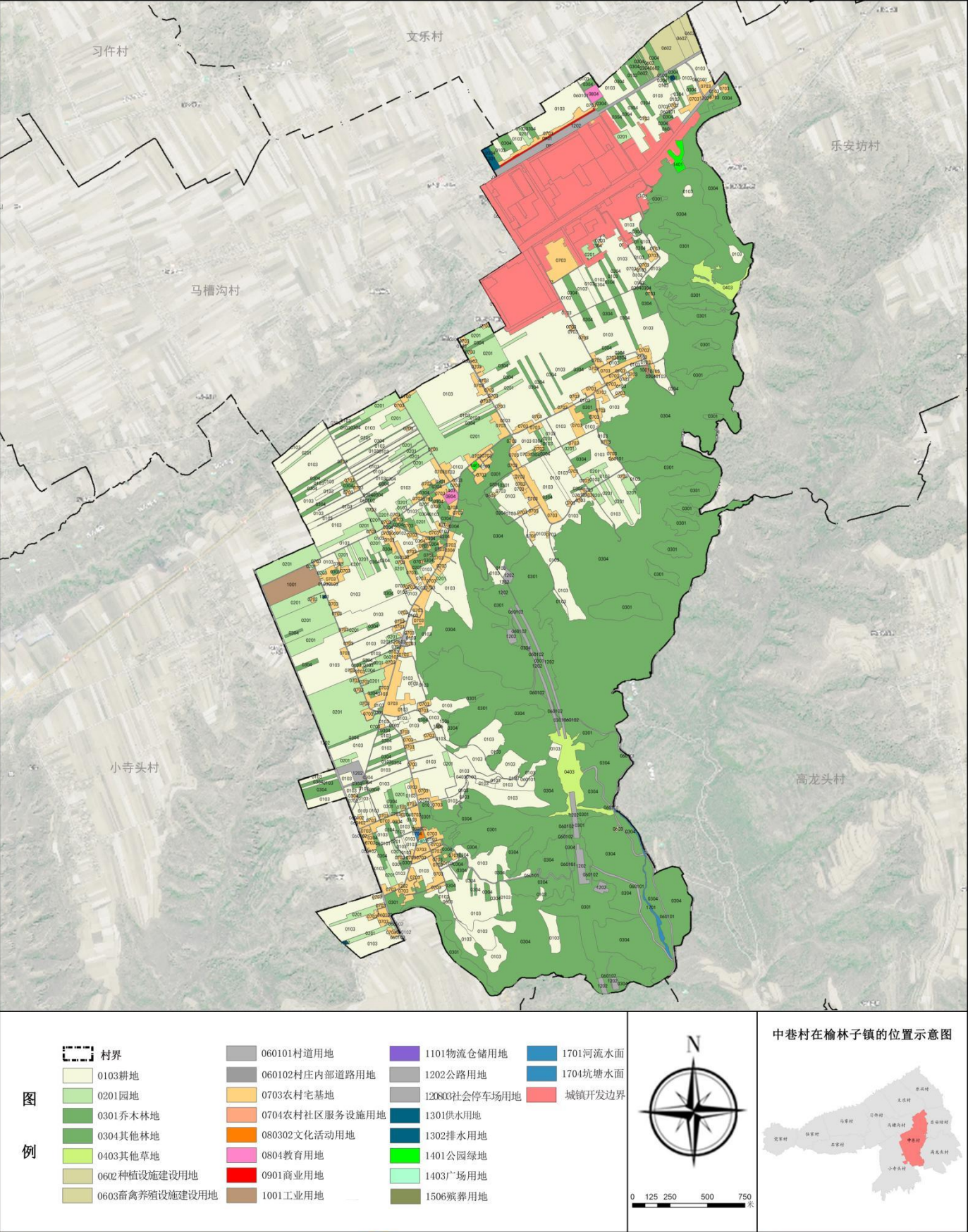
中巷村在榆林子镇的位置示意图



附图 3

正宁县榆林子镇中巷村村庄规划（2022-2035）

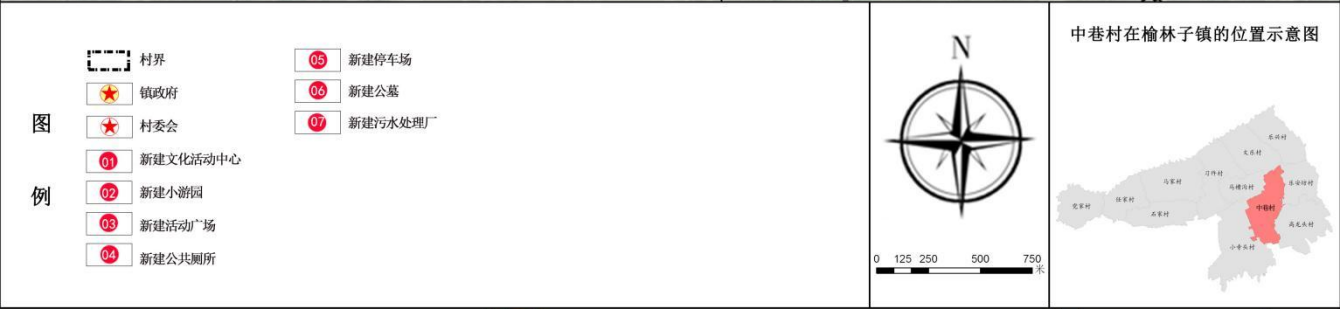
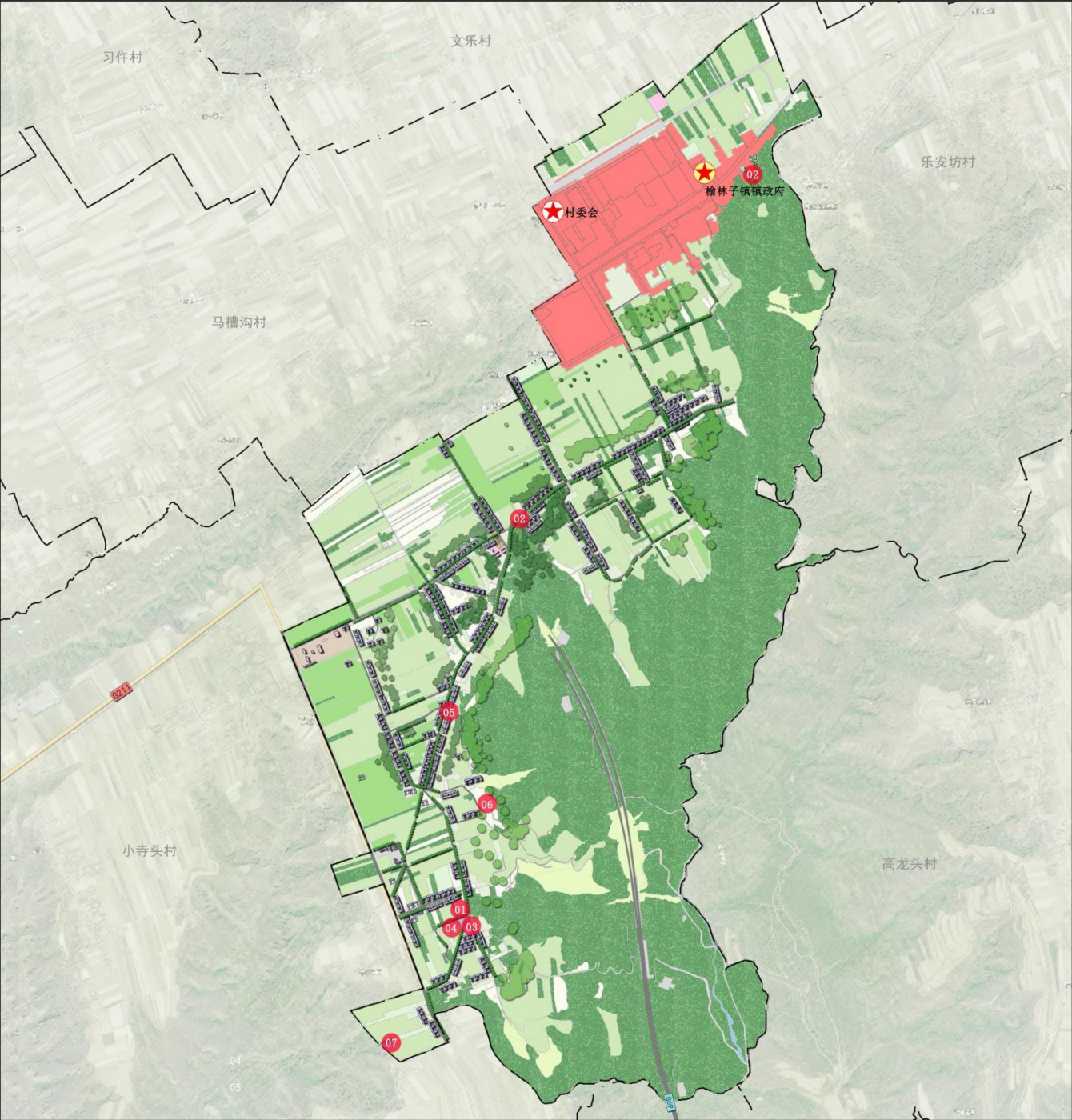
国土空间规划图



附图 4

正宁县榆林子镇中巷村村庄规划（2022-2035）

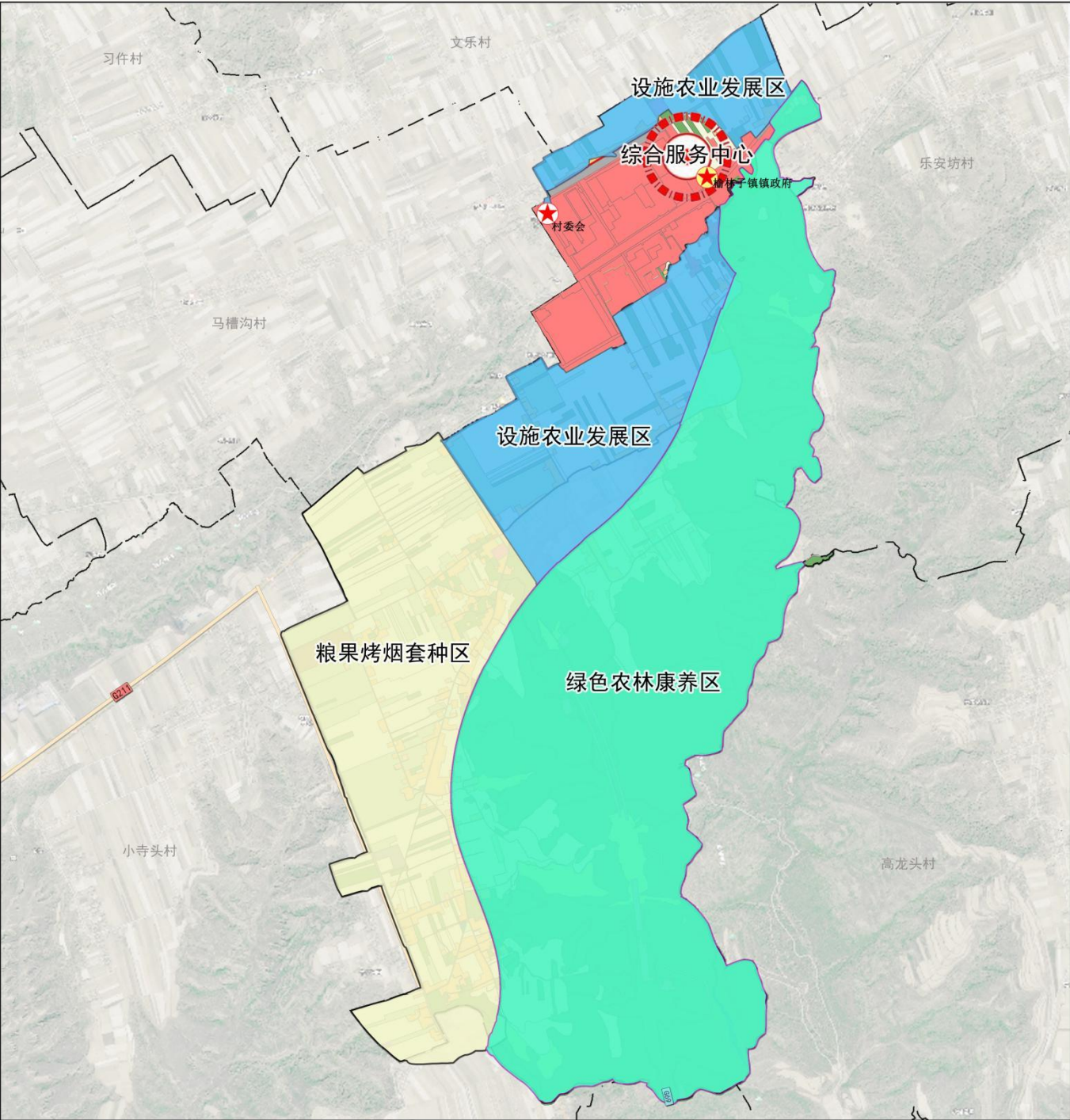
总平面规划图



附图 5

正宁县榆林子镇中巷村村庄规划（2022-2035）

产业布局规划图



图例

	村界		绿色农林康养区
	镇政府		综合服务中心
	村委会		
	城镇开发边界线		
	设施农业发展区		
	粮果烤烟套种区		

0 125 250 500 750 米

中巷村在榆林子镇的位置示意图

附表 1

表：村庄规划主要调控指标表

村庄规划主要调控指标表			
指标（单位）	规划基期年	规划目标年	指标属性
一、村庄发展指标			
户数（户）	995	1045	预期性
户籍人口规模（人）	3235	3364	预期性
常住人口规模（人）	2835	2960	预期性
二、国土空间开发保护			
耕地保有量（公顷）	237. 16	237. 79	约束性
永久基本农田保护农田（公顷）	147. 95	147. 95	约束性
建设用地总规模（公顷）	109. 66	120. 57	约束性
村庄用地规模（公顷）	96. 99	108. 85	约束性
新增村庄用地规模（公顷）	——	11. 86	约束性
三、人居环境整治			
户用卫生厕所普及率（%）	——	100. 00%	预期性
生活垃圾收集处理率（%）	——	100. 00%	预期性
生活污水处理率（%）	——	100. 00%	预期性
居民点绿地率（%）	——	30. 00%	预期性